

## **Извещение о возможности установления публичного сервитута**

В соответствии со ст.39.42 Земельного кодекса Российской Федерации управление имущественных и земельных отношений администрации городского округа город Воронеж информирует, что в связи с обращением АО «ВГЭС» рассматривается ходатайство об установлении публичного сервитута в целях эксплуатации объекта энергетики местного значения – инженерного сооружения Трансформаторная подстанция (ТП-531).

Описание местоположения земельных участков, права на которые не зарегистрированы в Едином государственном реестре недвижимости, и в отношении которых, в том числе, испрашивается публичный сервитут:

- части площадью 157 кв.м земельного участка с кадастровым номером 36:34:0507022:61 площадью 3678 кв.м, вид разрешенного использования – многоквартирный среднеэтажный дом, расположенного по адресу: г.Воронеж, ул. Героев Сибиряков, 27.

Описание местоположения границ публичного сервитута: согласно прилагаемой схеме.

Заинтересованные лица могут ознакомиться с поступившим ходатайством об установлении публичного сервитута и прилагаемым к нему описанием местоположения границ публичного сервитута в управлении имущественных и земельных отношений администрации городского округа город Воронеж (далее – УИЗО АГО г.Воронеж) по адресу: г.Воронеж, ул.Пушкинская, 5, каб.309.

График работы УИЗО АГО г.Воронеж: понедельник-четверг: с 9:00 до 18:00, пятница: с 9:00 до 16:45, перерыв с 13:00 до 13:45, телефон для справок 228-36-59, официальный сайт: [www.voronezh-city.gosuslugi.ru](http://www.voronezh-city.gosuslugi.ru).

Правообладатели земельных участков, в отношении которых испрашивается публичный сервитут, если их права не зарегистрированы в Едином государственном реестре недвижимости, в течение пятнадцати дней со дня опубликования данного сообщения, подают в УИЗО АГО г.Воронеж заявления об учете их прав (обременений прав) на земельные участки с приложением копий документов, подтверждающих эти права (обременения прав). В таких заявлениях указывается способ связи с правообладателями земельных участков, в том числе их почтовый адрес и (или) адрес электронной почты.

Правообладатели земельных участков, подавшие такие заявления по истечении указанного срока, несут риски невозможности обеспечения их прав в связи с отсутствием информации о таких лицах и их правах на земельные участки.

**Описание местоположения границ публичного сервитута  
сооружение "Трансформаторная подстанция (ТП-531)", расположенного по адресу:  
Воронежская область, г.Воронеж, ул.Героев Сибиряков д.25т**

**Местоположение границ** Воронежская область, г. Воронеж

**Система координат** МСК-36

**Площадь объекта** 661 кв.м

**Перечень характерных точек**

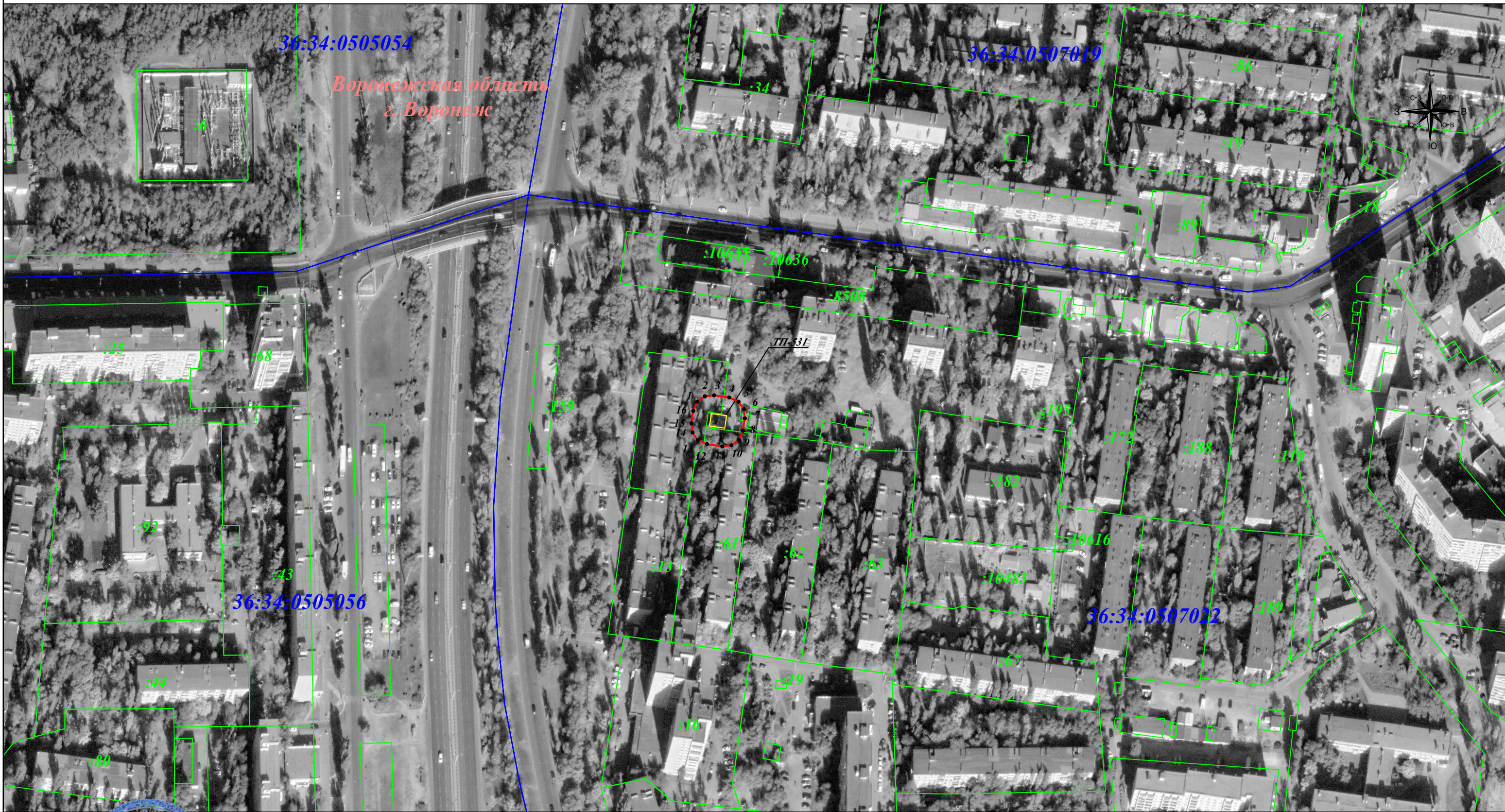
Обозначение характерных точек границ	Координаты, м		Метод определения координат характерной точки	Средняя квадратическая погрешность положения характерной точки (M <sub>t</sub> ), м	Описание обозначения точки на местности (при наличии)
	X	Y			
1	2	3	4	5	6
1	511916,45	1295439,25	Геодезический метод	0,10	-
2	511919,34	1295443,33	Геодезический метод	0,10	-
3	511919,89	1295448,30	Геодезический метод	0,10	-
4	511918,71	1295456,58	Геодезический метод	0,10	-
5	511916,44	1295461,62	Геодезический метод	0,10	-
6	511912,36	1295464,51	Геодезический метод	0,10	-
7	511907,39	1295465,06	Геодезический метод	0,10	-
8	511900,61	1295464,09	Геодезический метод	0,10	-
9	511895,57	1295461,83	Геодезический метод	0,10	-
10	511892,68	1295457,75	Геодезический метод	0,10	-
11	511892,13	1295452,78	Геодезический метод	0,10	-
12	511893,31	1295444,50	Геодезический метод	0,10	-
13	511895,58	1295439,46	Геодезический метод	0,10	-
14	511899,66	1295436,57	Геодезический метод	0,10	-
15	511904,63	1295436,02	Геодезический метод	0,10	-
16	511911,41	1295436,99	Геодезический метод	0,10	-
1	511916,45	1295439,25	Геодезический метод	0,10	-

ОПИСАНИЕ МЕСТОПОЛОЖЕНИЯ ГРАНИЦ

публичного сервитута  
сооружение "Трансформаторная подстанция (ТП-531)", расположенного по адресу: Воронежская область, г.Воронеж, ул.Героев Сибириков д.25г  
(наименование объекта)

Схема расположения границ публичного сервитута

Основной лист



Масштаб 1: 2 000

Используемые условные знаки и обозначения:

Подпись Г. М. Гибадуллина Дата: 29 января 2023г.

Место для отрисовки печати (при наличии) лица, составившего описание местоположения границ объекта

- граница земельного участка.
- граница кадастрового квартала.
- граница муниципального района.
- граница публичного сервитута.
- объект электросетевого хозяйства
- 1 - характерная точка границы зоны публичного сервитута .
- :19 - номер земельного участка.
- 36:34:0206001 - номер кадастрового квартала.
- 9 - номер объекта электросетевого хозяйства.

