

Извещение
о возможности установления публичного сервитута

В соответствии со ст.39.42 Земельного кодекса Российской Федерации управление имущественных и земельных отношений администрации городского округа город Воронеж информирует, что в связи с обращением АО «ВГЭС» рассматривается ходатайство об установлении публичного сервитута в целях эксплуатации объекта энергетики местного значения – инженерного сооружения Трансформаторная подстанция ТП-563.

Описание местоположения земельного участка, права на который не зарегистрированы в Едином государственном реестре недвижимости, и в отношении которого, в том числе, испрашивается публичный сервитут:

- части площадью 161 кв.м земельного участка с кадастровым номером 36:34:0505056:5911 площадью 5409 кв.м, вид разрешенного использования – многоквартирные многоэтажные жилые дома, расположенного по адресу: г.Воронеж, проспект Патриотов, 22.

Описание местоположения границ публичного сервитута: согласно прилагаемой схеме.

Заинтересованные лица могут ознакомиться с поступившим ходатайством об установлении публичного сервитута и прилагаемым к нему описанием местоположения границ публичного сервитута в управлении имущественных и земельных отношений администрации городского округа город Воронеж (далее – УИЗО АГО г.Воронеж) по адресу: г.Воронеж, ул.Пушкинская, 5, каб. 309.

График работы УИЗО АГО г.Воронеж: понедельник-четверг: с 9:00 до 18:00, пятница: с 9:00 до 16:45, перерыв с 13:00 до 13:45, телефон для справок 228-34-45, официальный сайт: voronezh-r20.gosweb.gosuslugi.ru.

Правообладатели земельных участков, в отношении которых испрашивается публичный сервитут, если их права не зарегистрированы в Едином государственном реестре недвижимости, в течение пятнадцати дней со дня опубликования данного сообщения, подают в УИЗО АГО г.Воронеж заявления об учете их прав (обременений прав) на земельные участки с приложением копий документов, подтверждающих эти права (обременения прав). В таких заявлениях указывается способ связи с правообладателями земельных участков, в том числе их почтовый адрес и (или) адрес электронной почты.

Правообладатели земельных участков, подавшие такие заявления по истечении указанного срока, несут риски невозможности обеспечения их прав в связи с отсутствием информации о таких лицах и их правах на земельные участки.

**Описание местоположения границ публичного сервитута,
расположенного по адресу: Воронежская область, г.Воронеж, проспект Патриотов, д.20т
сооружение Трансформаторная подстанция (ТП-563)**

Местоположение границ Воронежская область, г. Воронеж

Система координат МСК-36

Площадь объекта 622 кв.м

Перечень характерных точек

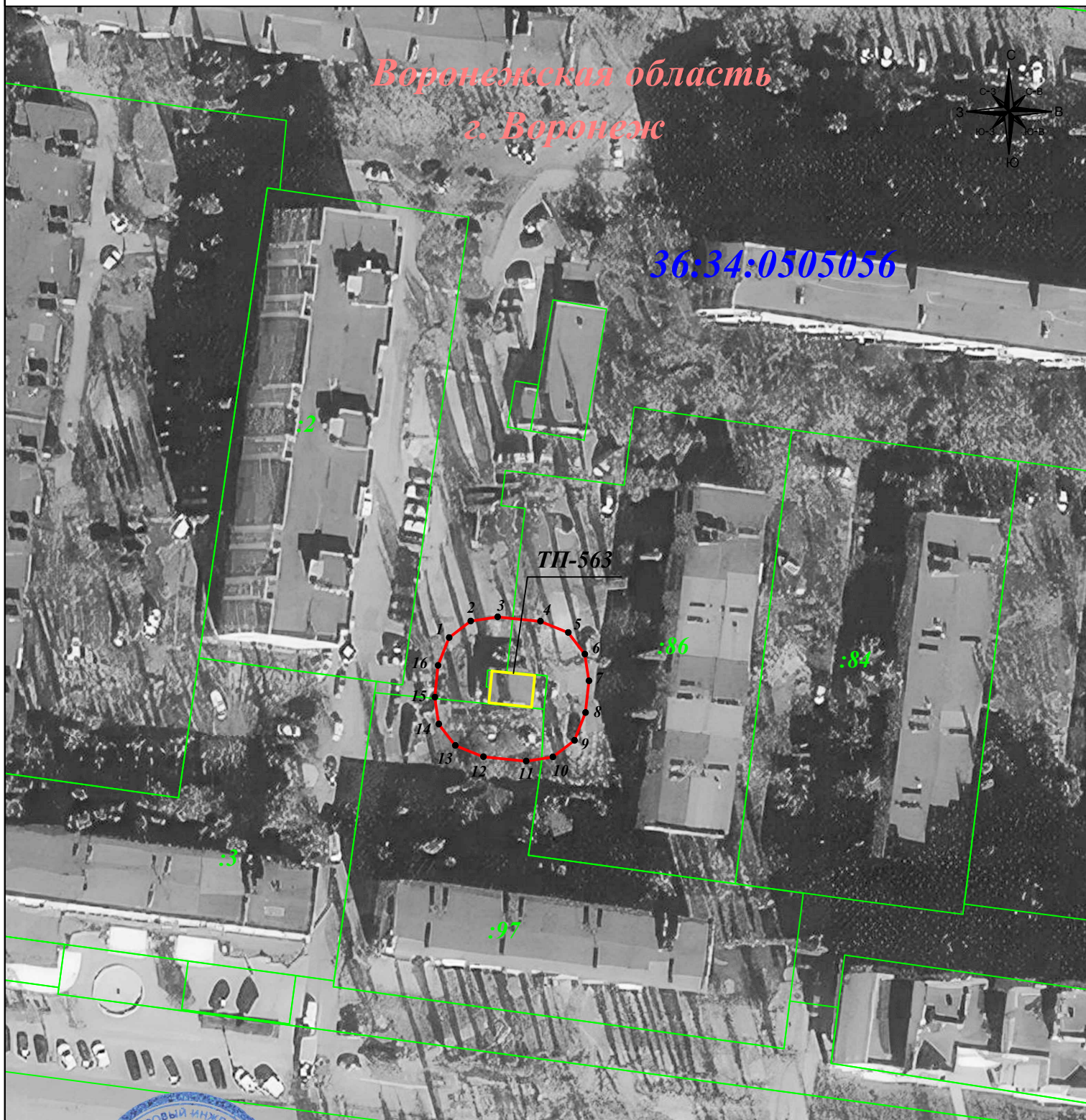
Обозначение характерных точек границ	Координаты, м		Метод определения координат характерной точки	Средняя квадратическая погрешность положения характерной точки (M _t), м	Описание обозначения точки на местности (при наличии)
	X	Y			
1	2	3	4	5	6
1	511481,10	1294797,37	Геодезический метод	0,10	-
2	511484,15	1294801,33	Геодезический метод	0,10	-
3	511484,90	1294806,27	Геодезический метод	0,10	-
4	511484,09	1294814,14	Геодезический метод	0,10	-
5	511482,03	1294819,27	Геодезический метод	0,10	-
6	511478,07	1294822,32	Геодезический метод	0,10	-
7	511473,13	1294823,07	Геодезический метод	0,10	-
8	511467,29	1294822,47	Геодезический метод	0,10	-
9	511462,16	1294820,41	Геодезический метод	0,10	-
10	511459,11	1294816,45	Геодезический метод	0,10	-
11	511458,36	1294811,51	Геодезический метод	0,10	-
12	511459,17	1294803,64	Геодезический метод	0,10	-
13	511461,23	1294798,51	Геодезический метод	0,10	-
14	511465,19	1294795,46	Геодезический метод	0,10	-
15	511470,13	1294794,71	Геодезический метод	0,10	-
16	511475,97	1294795,31	Геодезический метод	0,10	-
1	511481,10	1294797,37	Геодезический метод	0,10	-

ОПИСАНИЕ МЕСТОПОЛОЖЕНИЯ ГРАНИЦ

публичного сервитута, расположенного по адресу: Воронежская область, г. Воронеж, проспект Патриотов, д.20т
 сооружение Трансформаторная подстанция (ТП-563)

Схема расположения границ публичного сервитута

Основной лист



Масштаб 1:1 000

Подпись  Гибадуллина Г.М. Дата: 15 января 2024г.

Место для оттиска печати (при наличии) лица, составившего описание местоположения границ объекта

Условные обозначения:

- - граница публичного сервитута
- - граница земельного участка
- - граница кадастрового квартала
- - граница муниципального района

- 1 - характерная точка границы зоны публичного сервитута
- :11 - номер земельного участка
- 36:34:0507022 - номер кадастрового квартала
- объект электросетевого хозяйства