

Извещение
о возможности установления публичного сервитута

В соответствии со ст.39.42 Земельного кодекса Российской Федерации управление имущественных и земельных отношений администрации городского округа город Воронеж информирует, что в связи с обращением АО «ВГЭС» рассматривается ходатайство об установлении публичного сервитута в целях эксплуатации объекта энергетики местного значения – инженерного сооружения Трансформаторная подстанция ТП-555.

Описание местоположения земельного участка, права на который не зарегистрированы в Едином государственном реестре недвижимости, и в отношении которого, в том числе, испрашивается публичный сервитут:

- части площадью 446 кв.м земельного участка с кадастровым номером 36:34:0106028:66 площадью 8922 кв.м, вид разрешенного использования – многоквартирные среднеэтажные жилые дома, расположенного по адресу: г.Воронеж, ул.Остужева, 42.

Описание местоположения границ публичного сервитута: согласно прилагаемой схеме.

Заинтересованные лица могут ознакомиться с поступившим ходатайством об установлении публичного сервитута и прилагаемым к нему описанием местоположения границ публичного сервитута в управлении имущественных и земельных отношений администрации городского округа город Воронеж (далее – УИЗО АГО г.Воронеж) по адресу: г.Воронеж, ул.Пушкинская, 5, каб. 309.

График работы УИЗО АГО г.Воронеж: понедельник-четверг: с 9:00 до 18:00, пятница: с 9:00 до 16:45, перерыв с 13:00 до 13:45, телефон для справок 228-34-45, официальный сайт: voronezh-r20.gosweb.gosuslugi.ru.

Правообладатели земельных участков, в отношении которых испрашивается публичный сервитут, если их права не зарегистрированы в Едином государственном реестре недвижимости, в течение пятнадцати дней со дня опубликования данного сообщения, подают в УИЗО АГО г.Воронеж заявления об учете их прав (обременений прав) на земельные участки с приложением копий документов, подтверждающих эти права (обременения прав). В таких заявлениях указывается способ связи с правообладателями земельных участков, в том числе их почтовый адрес и (или) адрес электронной почты.

Правообладатели земельных участков, подавшие такие заявления по истечении указанного срока, несут риски невозможности обеспечения их прав в связи с отсутствием информации о таких лицах и их правах на земельные участки.

**Описание местоположения границ публичного сервитута,
расположенного по адресу: Воронежская обл. г.Воронеж ул.Остужева,38г
сооружение Трансформаторная подстанция (ТП-555)**

Местоположение границ Воронежская область, г. Воронеж

Система координат МСК-36

Площадь объекта 548 кв.м

Перечень характерных точек

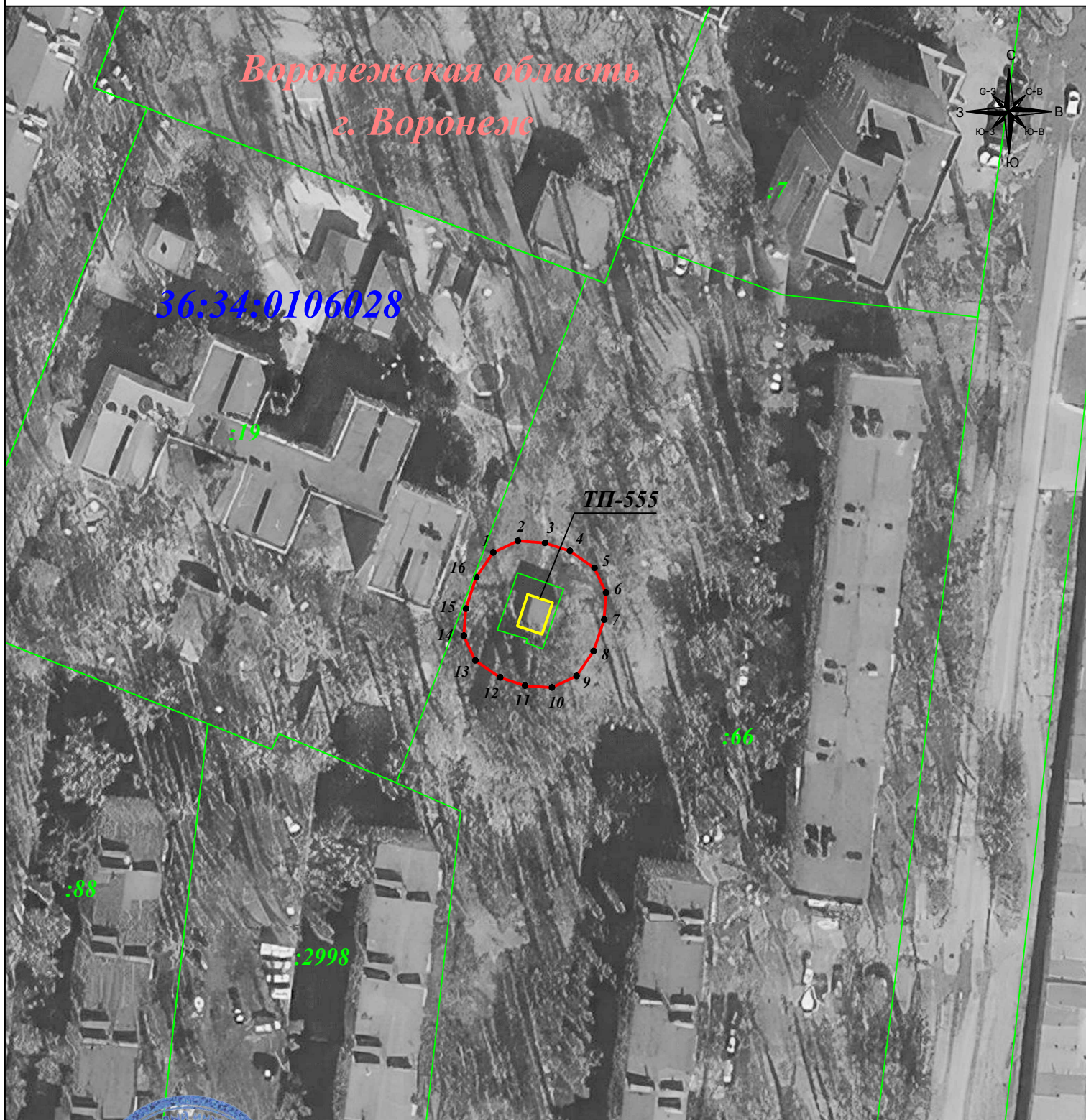
Обозначение характерных точек границ	Координаты, м		Метод определения координат характерной точки	Средняя квадратическая погрешность положения характерной точки (M _t), м	Описание обозначения точки на местности (при наличии)
	X	Y			
1	2	3	4	5	6
1	515511,09	1304486,43	Геодезический метод	0,10	-
2	515513,21	1304490,96	Геодезический метод	0,10	-
3	515512,86	1304495,95	Геодезический метод	0,10	-
4	515511,35	1304500,50	Геодезический метод	0,10	-
5	515508,22	1304505,06	Геодезический метод	0,10	-
6	515503,69	1304507,17	Геодезический метод	0,10	-
7	515498,70	1304506,83	Геодезический метод	0,10	-
8	515492,89	1304504,89	Геодезический метод	0,10	-
9	515488,33	1304501,76	Геодезический метод	0,10	-
10	515486,22	1304497,23	Геодезический метод	0,10	-
11	515486,56	1304492,24	Геодезический метод	0,10	-
12	515488,08	1304487,69	Геодезический метод	0,10	-
13	515491,21	1304483,13	Геодезический метод	0,10	-
14	515495,74	1304481,02	Геодезический метод	0,10	-
15	515500,73	1304481,36	Геодезический метод	0,10	-
16	515506,54	1304483,30	Геодезический метод	0,10	-
1	515511,09	1304486,43	Геодезический метод	0,10	-

ОПИСАНИЕ МЕСТОПОЛОЖЕНИЯ ГРАНИЦ

публичного сервитута, расположенного по адресу: Воронежская обл. г. Воронеж ул. Остужева, 38г
 сооружение Трансформаторная подстанция (ТП-555)

Схема расположения границ публичного сервитута

Основной лист



Масштаб 1:1 000

Подпись  Гибадуллина Г.М. Дата: 15 января 2024г.

Место для отиска печати (при наличии) лица, составившего описание местоположения границ объекта

Условные обозначения:

- - граница публичного сервитута
- - граница земельного участка
- - граница кадастрового квартала
- - граница муниципального района

- 1 - характерная точка границы зоны публичного сервитута
- :11 - номер земельного участка
- 36:34:0507022 - номер кадастрового квартала
- объект электросетевого хозяйства