



АДМИНИСТРАЦИЯ ГОРОДСКОГО ОКРУГА
ГОРОД ВОРОНЕЖ
ПОСТАНОВЛЕНИЕ

от 24 апреля 2026 г. №660
г.Воронеж

**О внесении изменений в постановление
администрации городского округа
город Воронеж от 09.09.2016 №815**

Во исполнение постановления Правительства Воронежской области от 21.06.2016 №432 «Об утверждении Порядка организации ярмарок на территории Воронежской области и продажи товаров (выполнения работ, оказания услуг) на них» администрация городского округа город Воронеж **постановляет:**

1. Внести в постановление администрации городского округа город Воронеж от 09.09.2016 №815 «Об утверждении Плана размещения ярмарочных площадок на территории городского округа город Воронеж» следующие изменения:

1.1. В пункте 5 постановления слова «Бородину Л.В.» исключить.

1.2. Строку 2.23 раздела 2 «Коминтерновский район» приложения №1 «План размещения ярмарочных площадок на территории городского округа город Воронеж (текстовая часть)» (далее – Приложение №1) к Плану размещения ярмарочных площадок на территории городского округа город Воронеж (далее – План) изложить в следующей редакции:

| | | | | | | | |
|-------|---------------------------|---------------|---------|-------|---|------------|---|
| «2.23 | Московский проспект, 116а | Универсальная | 1454, 4 | Малый | Всего – 20 Закрытых – 14 Открытых – 6 | Регулярная | Территория ярмарки состоит из одного земельного участка». |
|-------|---------------------------|---------------|---------|-------|---|------------|---|

1.3. Строку 5.12 раздела 5 «Советский район» Приложения №1 к Плану изложить в следующей редакции:

| | | | | | | | |
|-------|-------------------------|---------------|---------|---------|---|------------|--|
| «5.12 | проспект Патриотов, 116 | Универсальная | 9771,70 | Средний | Всего – 140 Закрытых – 7 Открытых – 133 | Регулярная | Территория ярмарки состоит из одного земельного участка. |
|-------|-------------------------|---------------|---------|---------|---|------------|--|

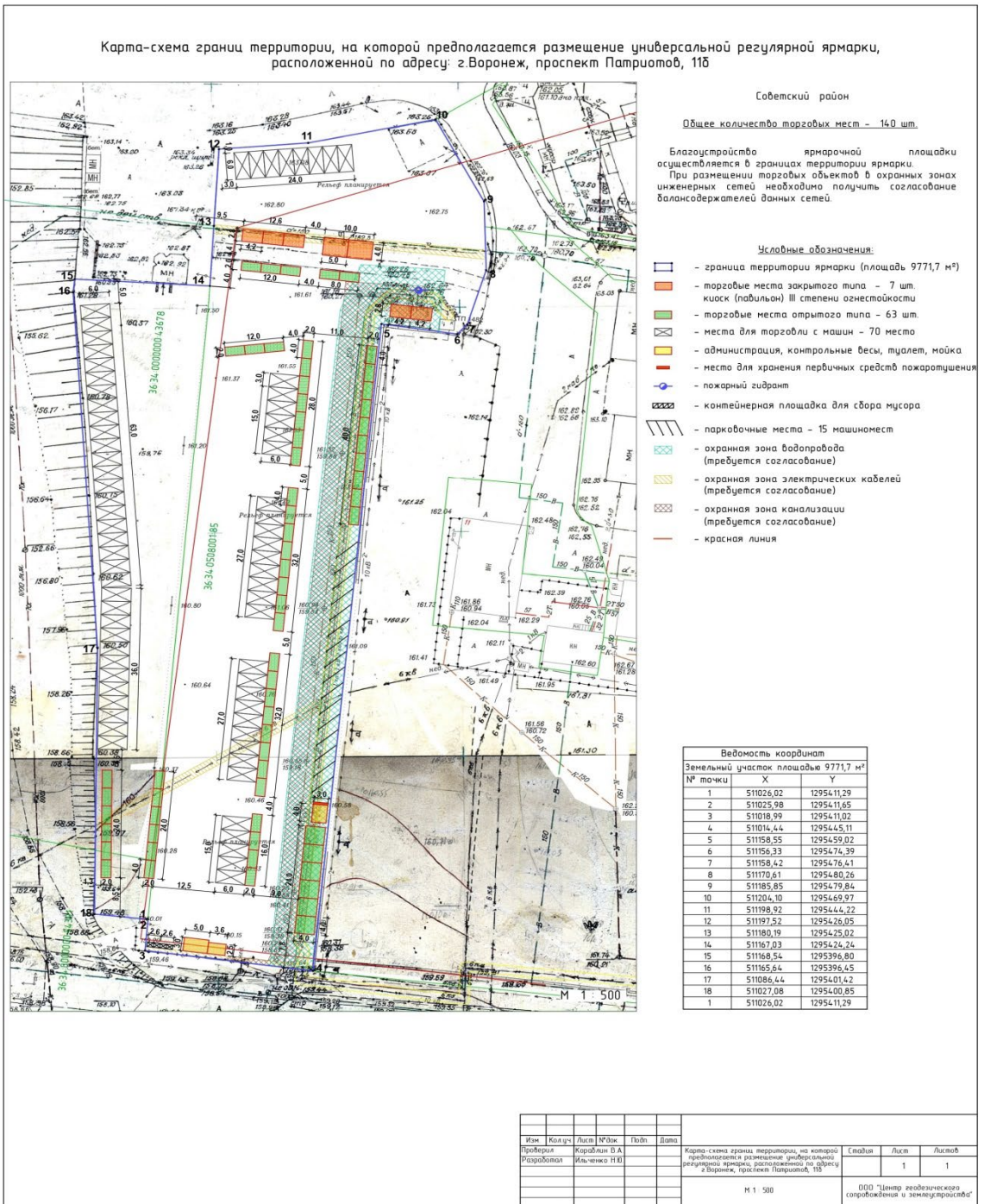
1.4. Карту-схему границ территории, на которой предполагается размещение универсальной регулярной ярмарки, расположенной по адресу: г.Воронеж, проспект Патриотов, 116, в приложении №2 «Карты-схемы размещения ярмарочных площадок на территории городского округа город Воронеж и на отдельных территориях городского округа город Воронеж (графическая часть)» к Плану изложить в новой редакции согласно приложению №1 к настоящему постановлению.

1.5. Раздел «Типовые архитектурные решения закрытых торговых мест» приложения №3 «Типовые архитектурные решения торговых мест ярмарки (открытого и закрытого типа)» дополнить новыми вариантами 40–50 согласно приложению №2 к настоящему постановлению.

2. Настоящее постановление вступает в силу в день его опубликования в сетевом издании «Берег-Воронеж» (www.beregvrn.ru).

Исполняющий обязанности
главы городского округа
город Воронеж
А.И. Рыженин

Карта-схема грани территории, на которой предполагается размещение универсальной регулярной ярмарки, расположенной по адресу: г.Воронеж, проспект Патриотов, 116



Руководитель управления развития
предпринимательства, потребительского
рынка и инновационной политики Ю.О. Провоторова

Варианты цветовой оформления объекта

| | | |
|-----------------|-------------------------|----------|
| Плоскость стены | Композитный материал | RAL 7024 |
| | Ламели | Сосна |
| Окна, двери | ПВХ (заводская окраска) | RAL 7024 |
| Площадка | Тротуарная плитка | Серый |

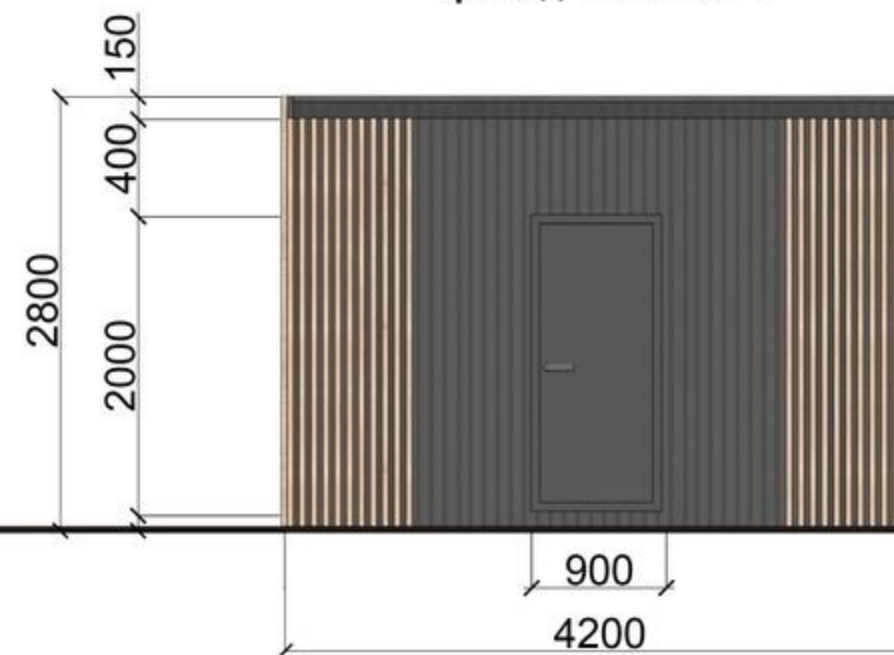
Вариант 40
Рядовое закрытое торговое место

Приложение № 2
к постановлению администрации
городского округа город Воронеж
от _____ № _____

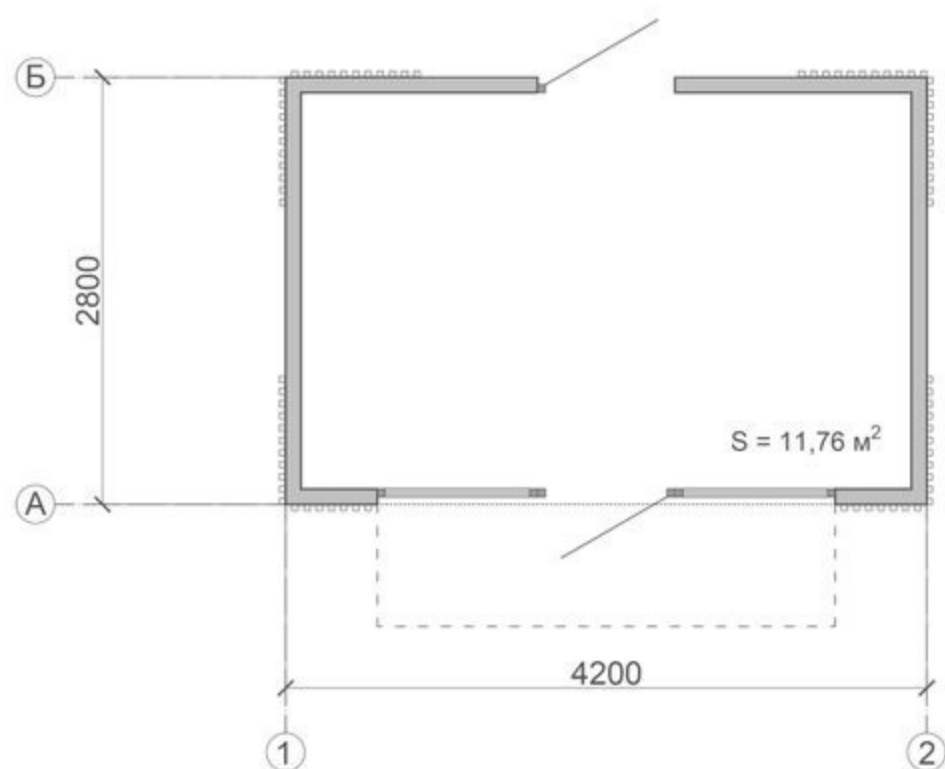
фасад в осях 1-2



фасад в осях 2-1



план на отм. 0.000



Варианты цветовой оформления объекта

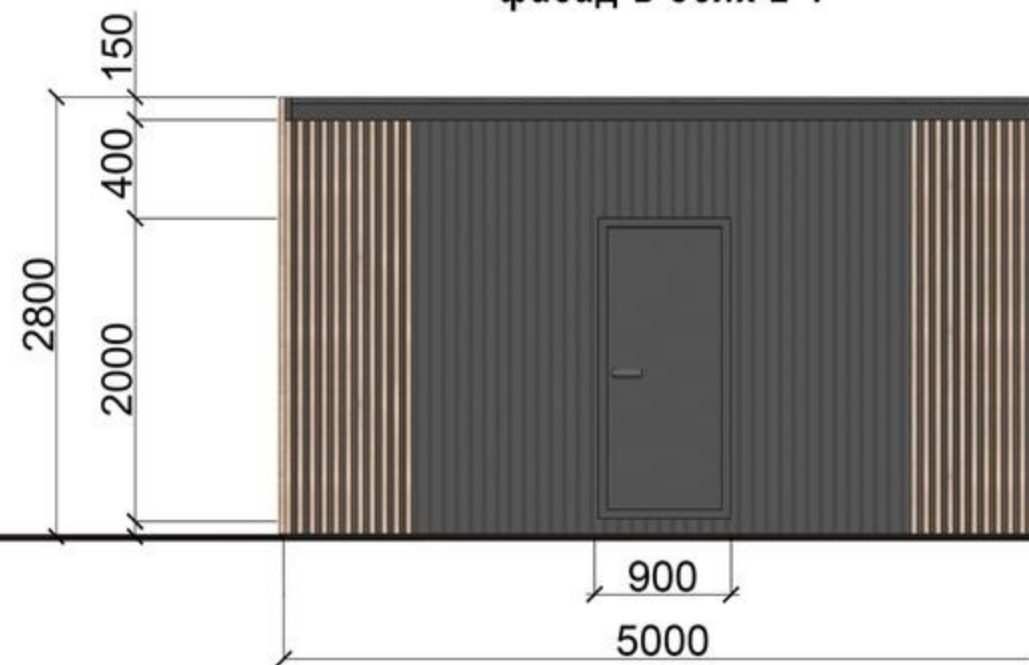
| | | |
|-----------------|----------------------------|------------------|
| Плоскость стены | Композитный материал | RAL 7024 |
| | Ламели | Сосна / RAL 7024 |
| Окна, двери | ПВХ (заводская окраска) | RAL 7024 |
| Площадка | Тротуарная плитка | Серый |

Вариант 41
Рядовое закрытое торговое место

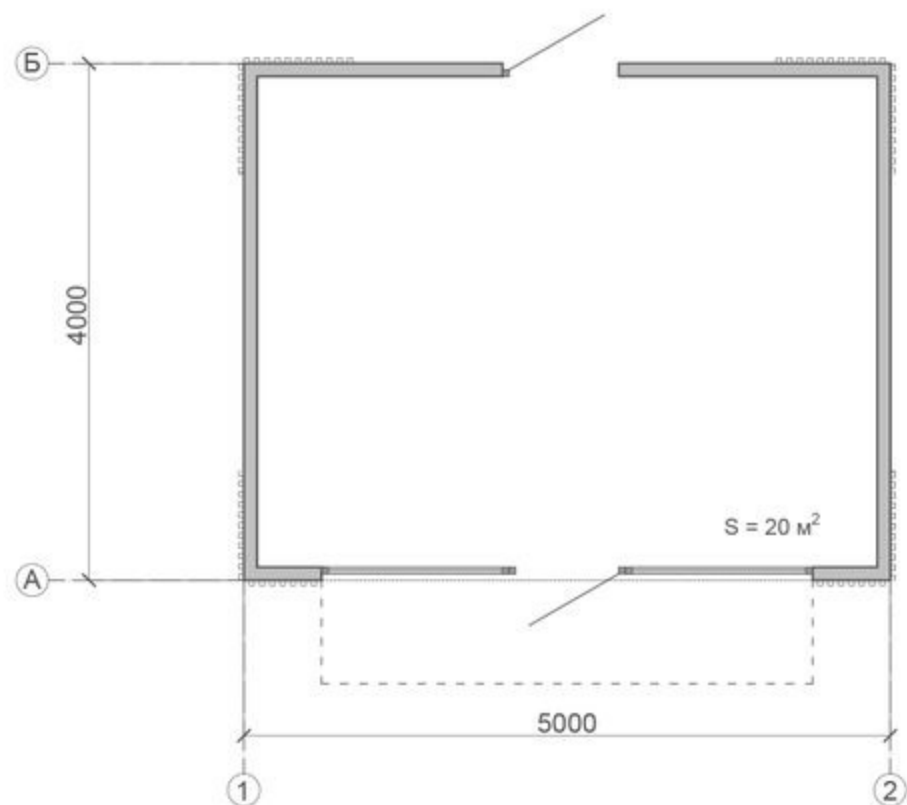
фасад в осях 1-2



фасад в осях 2-1



план на отм. 0.000

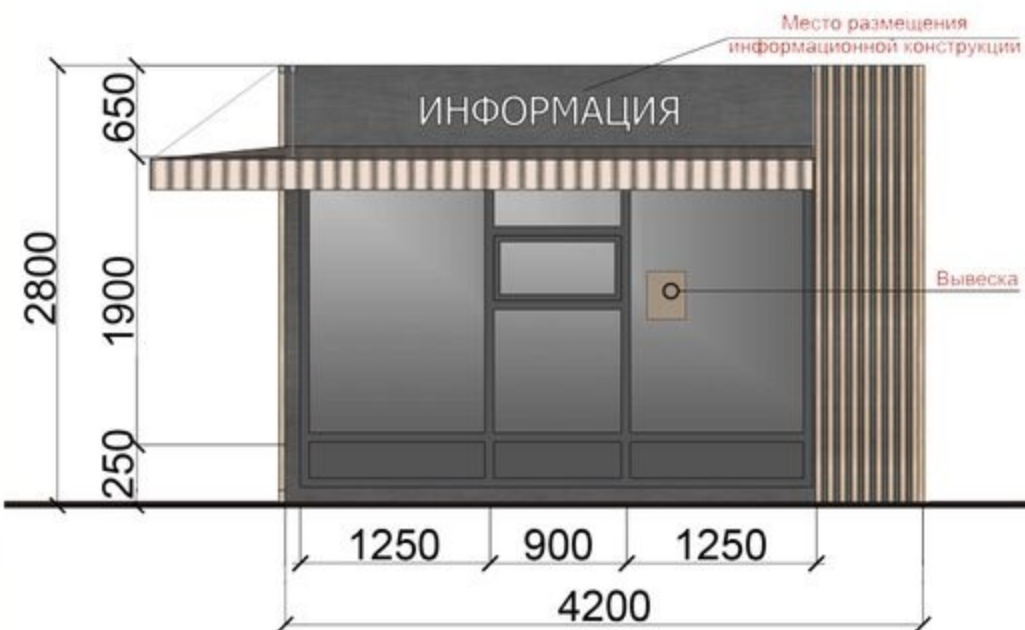


Варианты цветового оформления объекта

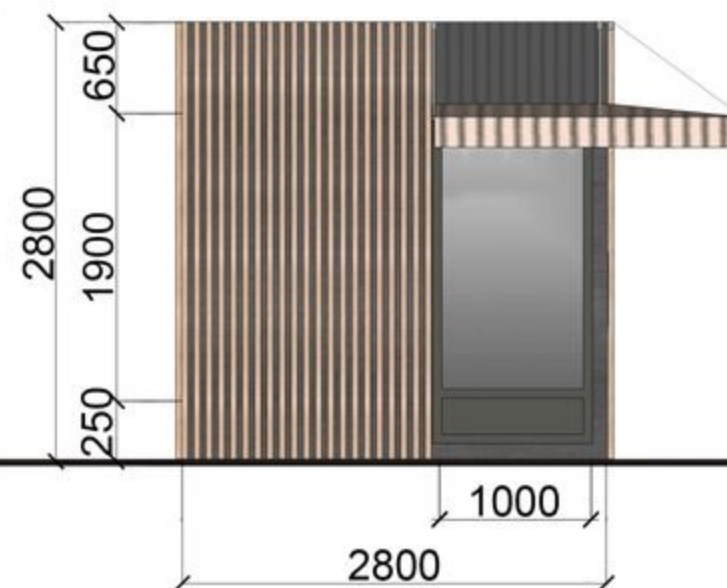
| | | |
|-----------------|-------------------------|----------|
| Плоскость стены | Композитный материал | RAL 7024 |
| | Ламели | Сосна |
| Окна, двери | ПВХ (заводская окраска) | RAL 7024 |
| Площадка | Тротуарная плитка | Серый |

Вариант 42
Торцевое закрытое торговое место

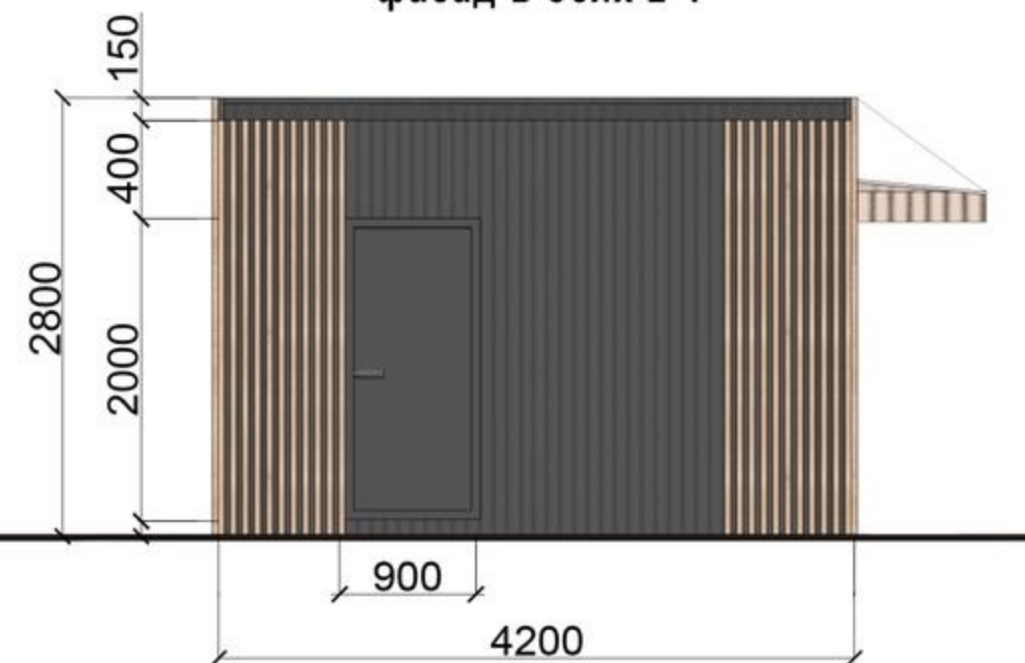
фасад в осях 1-2



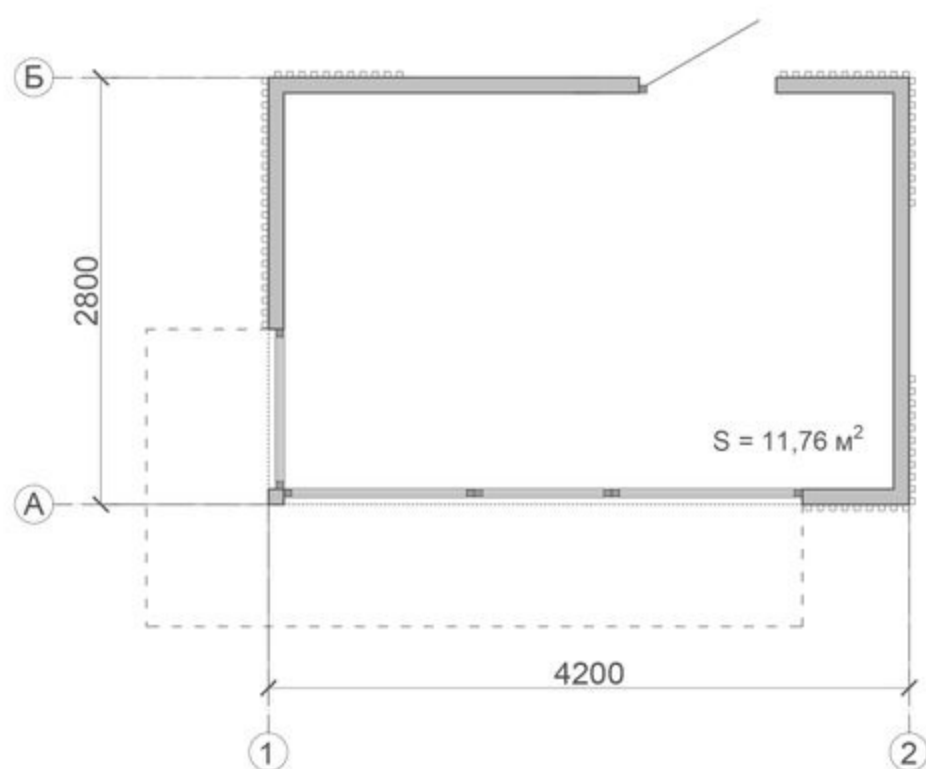
фасад в осях Б-А



фасад в осях 2-1



план на отм. 0.000



Общий вид

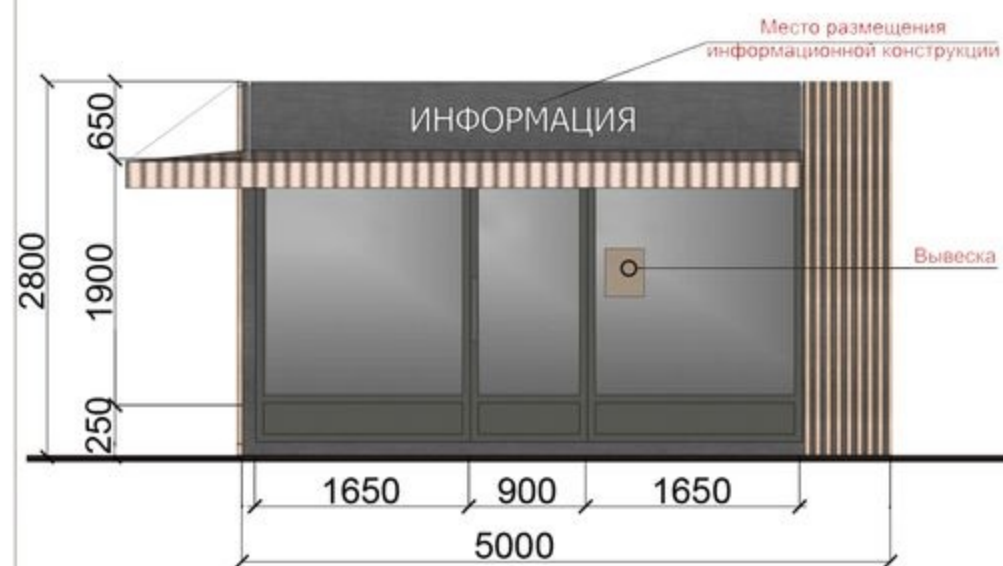


Варианты цветового оформления объекта

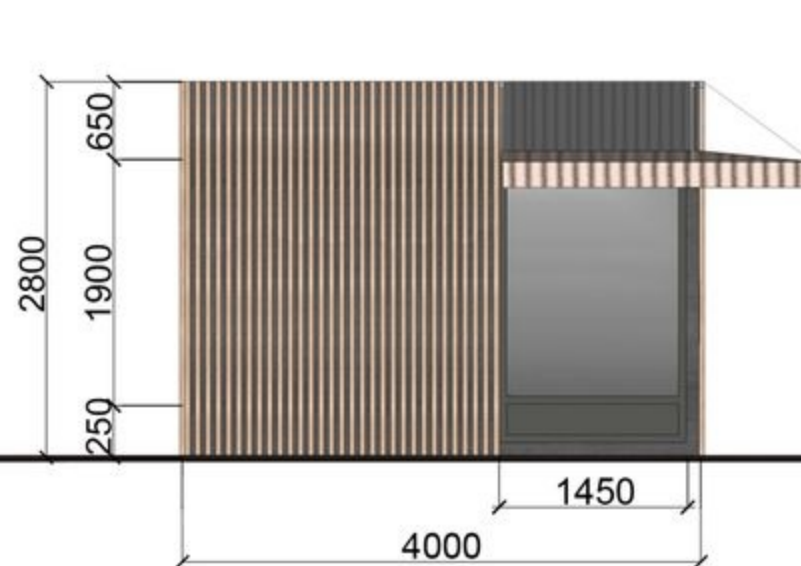
| | | |
|-----------------|-------------------------|----------|
| Плоскость стены | Композитный материал | RAL 7024 |
| | Ламели | Сосна |
| Окна, двери | ПВХ (заводская окраска) | RAL 7024 |
| Площадка | Тротуарная плитка | Серый |

Вариант 43
Торцевое закрытое торговое место

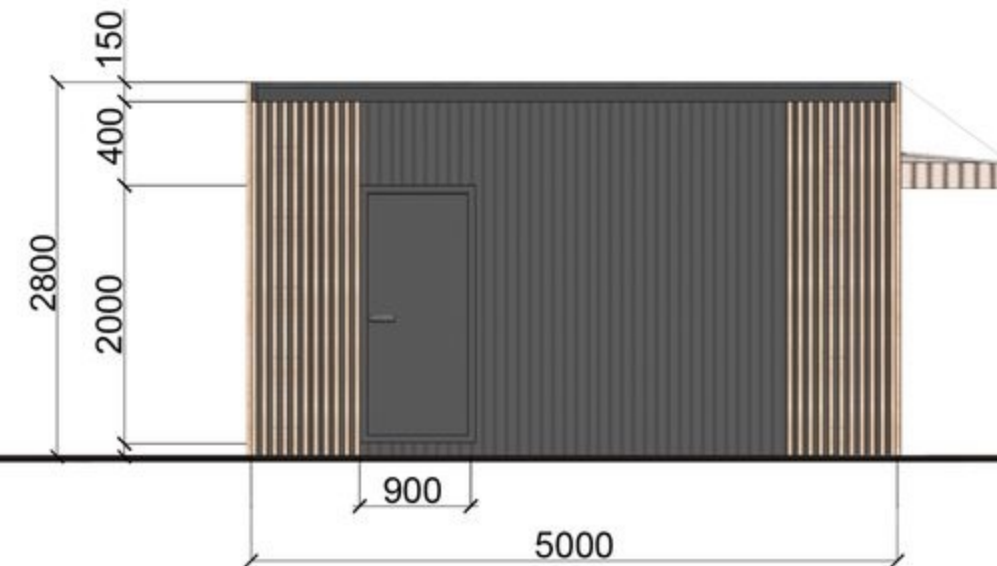
фасад в осях 1-2



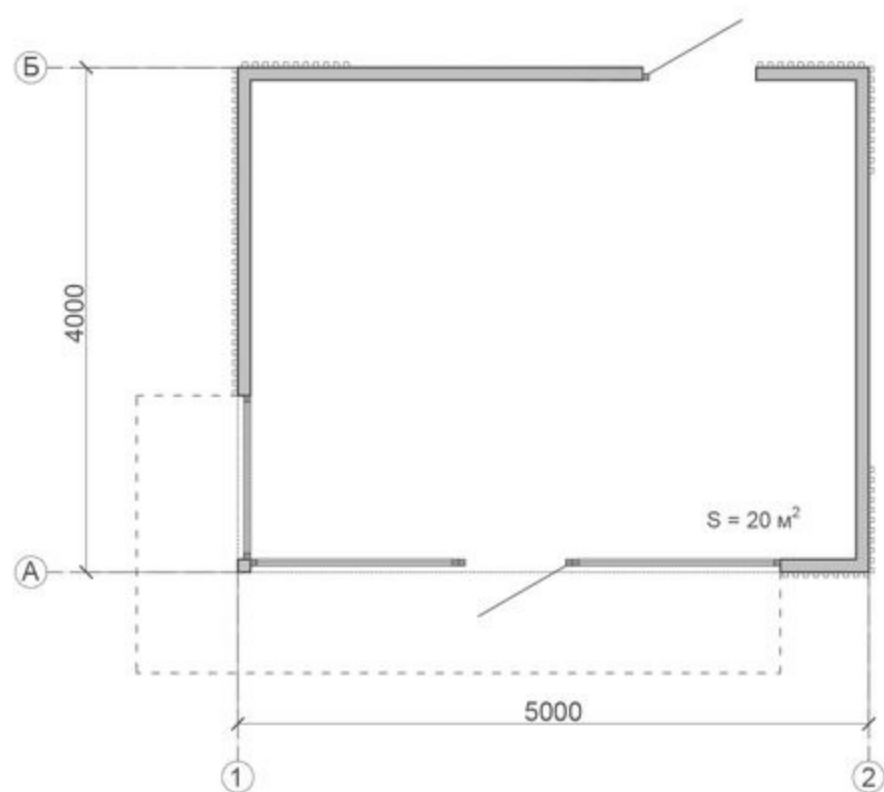
фасад в осях Б-А



фасад в осях 2-1



план на отм. 0.000



Общий вид

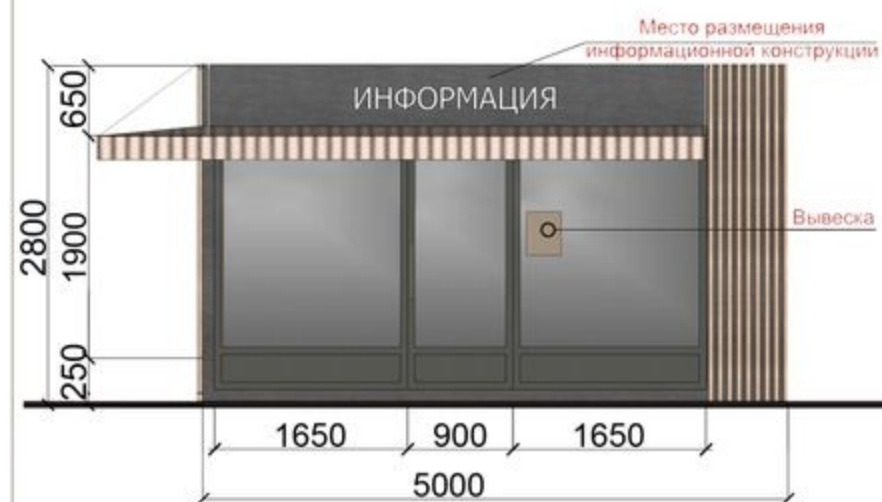


Варианты цветовой оформления объекта

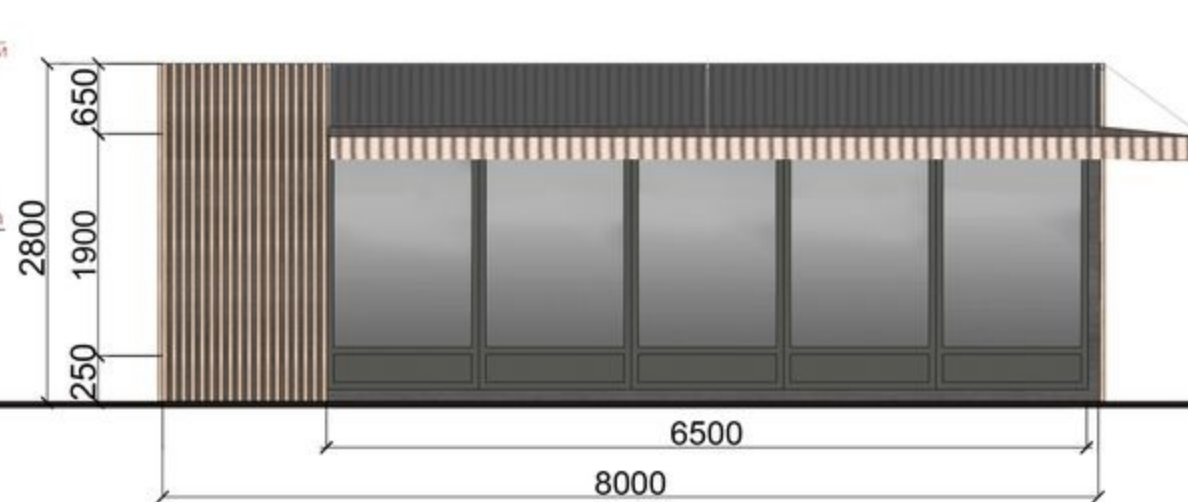
| | | |
|-----------------|-------------------------|----------|
| Плоскость стены | Композитный материал | RAL 7024 |
| | Ламели | Сосна |
| Окна, двери | ПВХ (заводская окраска) | RAL 7024 |
| Площадка | Тротуарная плитка | Серый |

Вариант 44
Торцевое закрытое торговое место

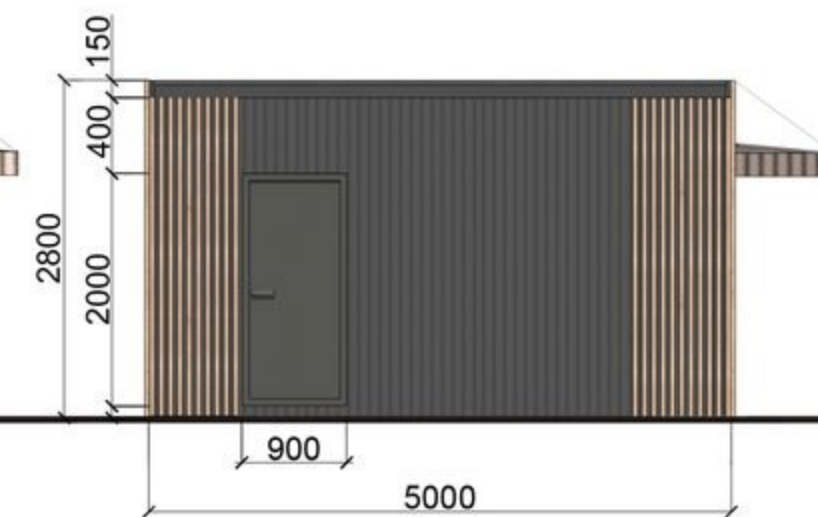
фасад в осях 1-2



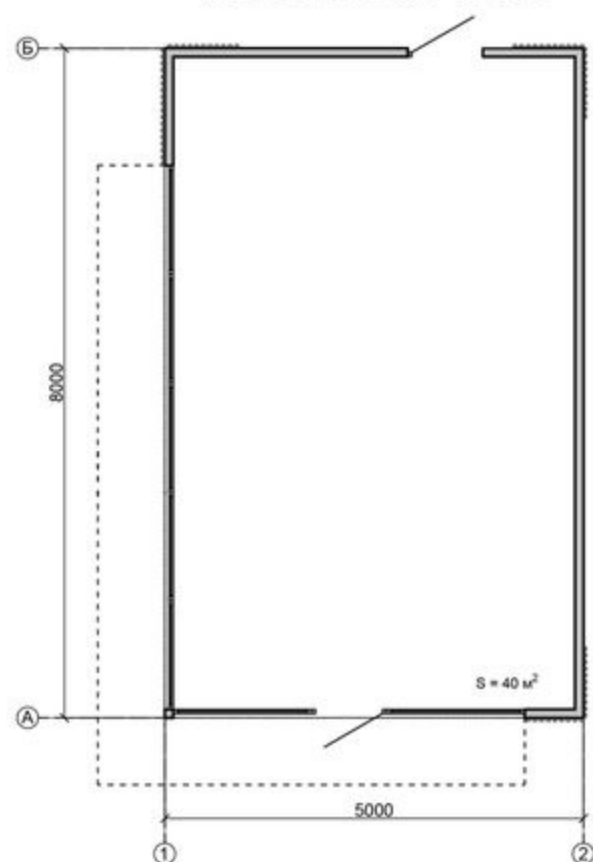
фасад в осях Б-А



фасад в осях 2-1



план на отм. 0.000



Общий вид



Варианты цветового оформления объекта

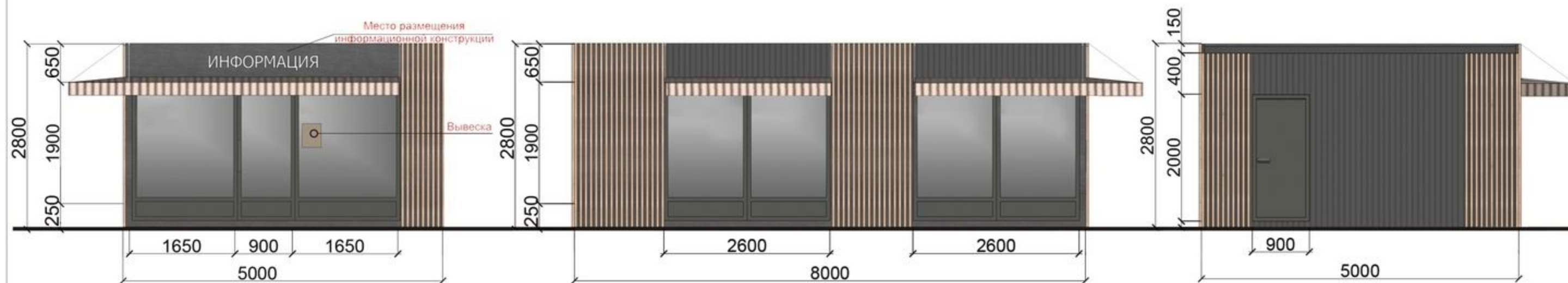
| | | |
|-----------------|-------------------------|----------|
| Плоскость стены | Композитный материал | RAL 7024 |
| | Ламели | Сосна |
| Окна, двери | ПВХ (заводская окраска) | RAL 7024 |
| Площадка | Тротуарная плитка | Серый |

Вариант 45
Торговое закрытое торговое место

фасад в осях 1-2

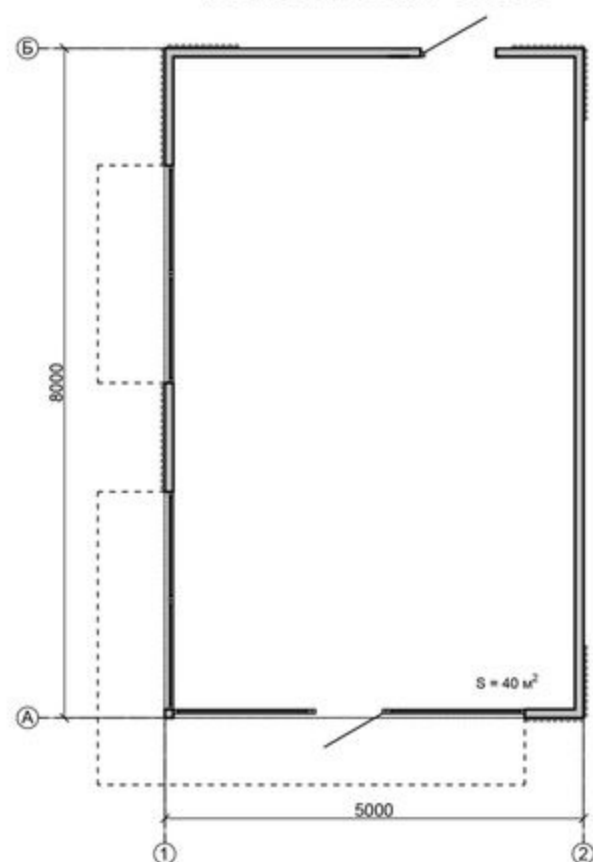
фасад в осях Б-А

фасад в осях 2-1



план на отм. 0.000

Общий вид

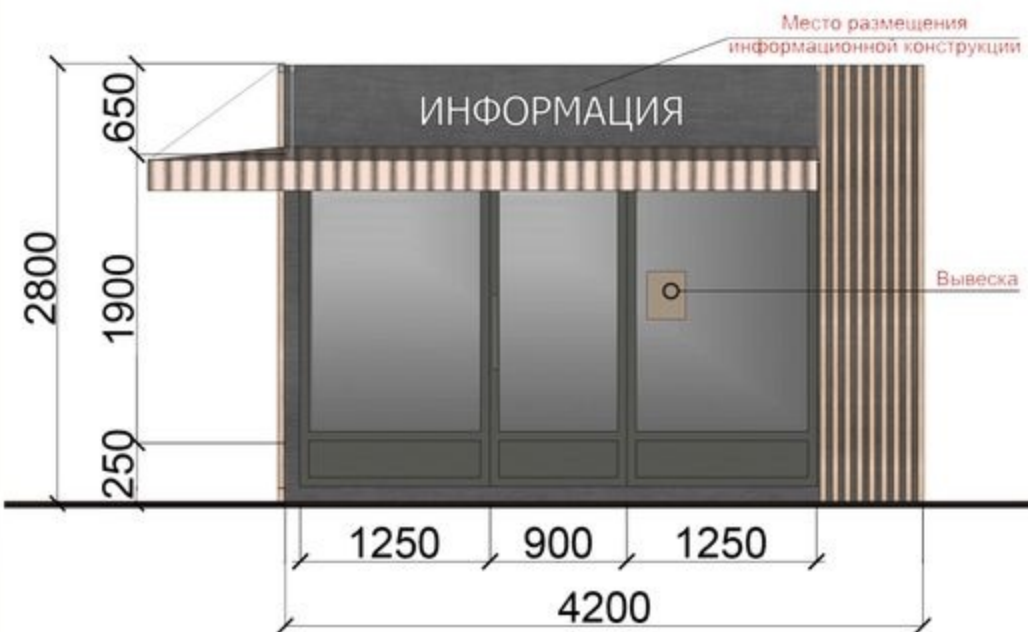


Варианты цветовой оформления объекта

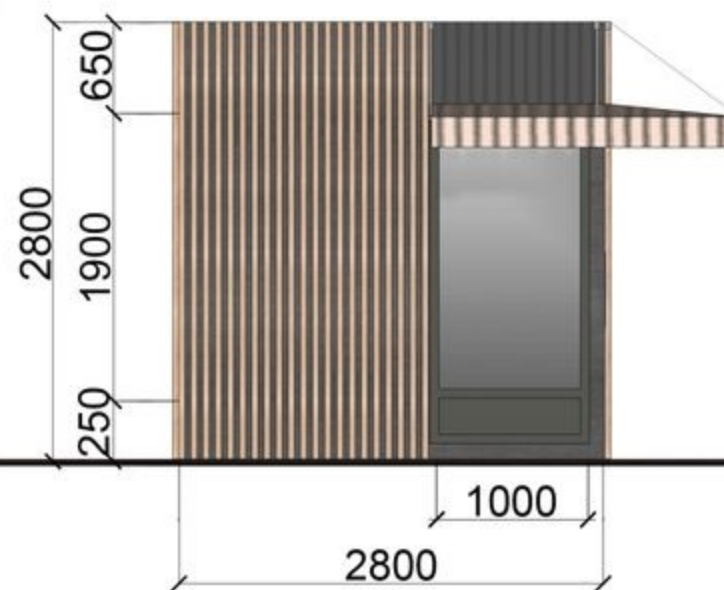
| | | |
|-----------------|----------------------------|----------|
| Плоскость стены | Композитный материал | RAL 7024 |
| | Ламели | Сосна |
| Окна, двери | ПВХ (заводская окраска) | RAL 7024 |
| Площадка | Тротуарная плитка | Серый |

Вариант 46
Торцевое закрытое торговое место

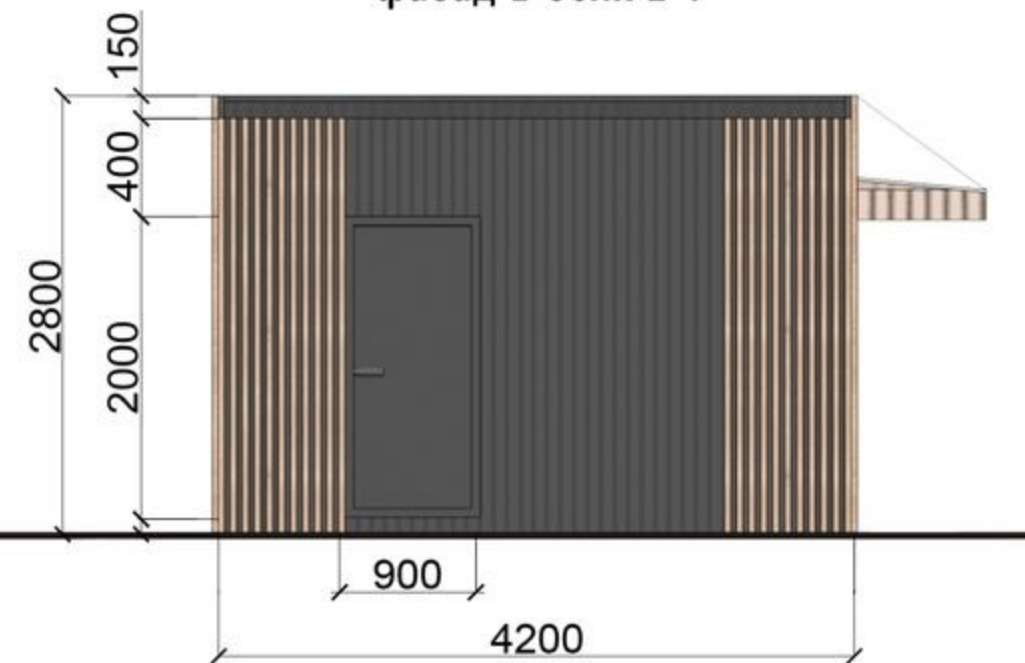
фасад в осях 1-2



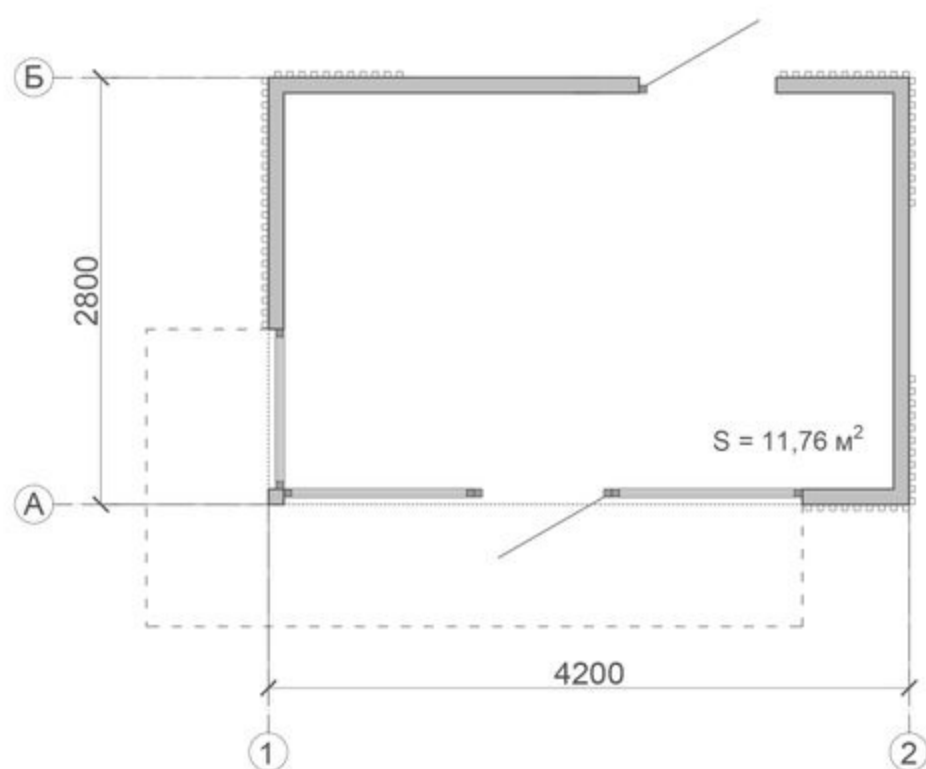
фасад в осях Б-А



фасад в осях 2-1



план на отм. 0.000



Общий вид

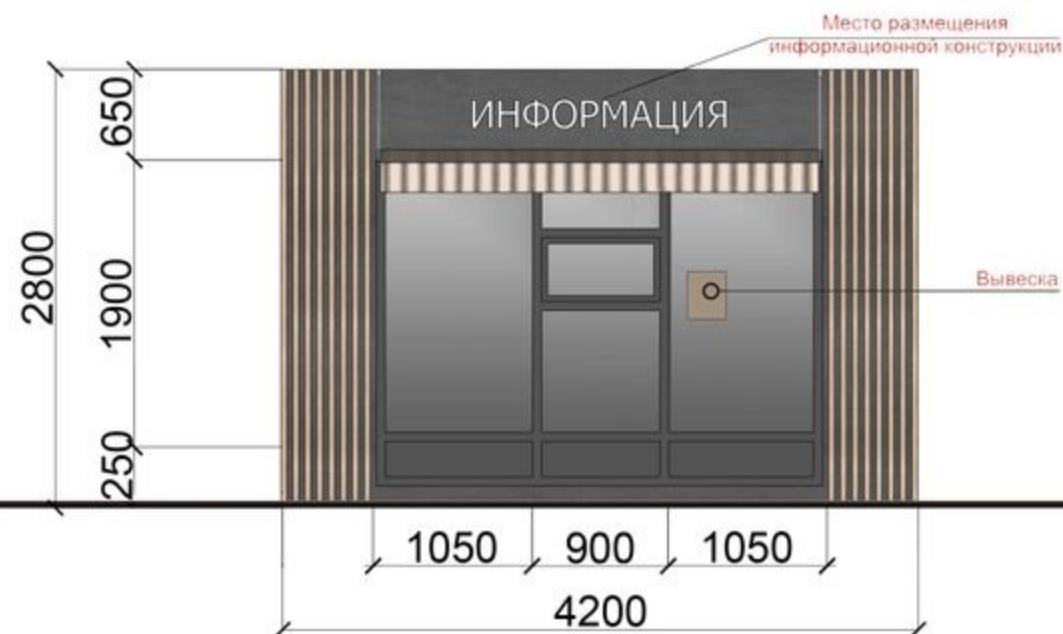


Варианты цветовой оформления объекта

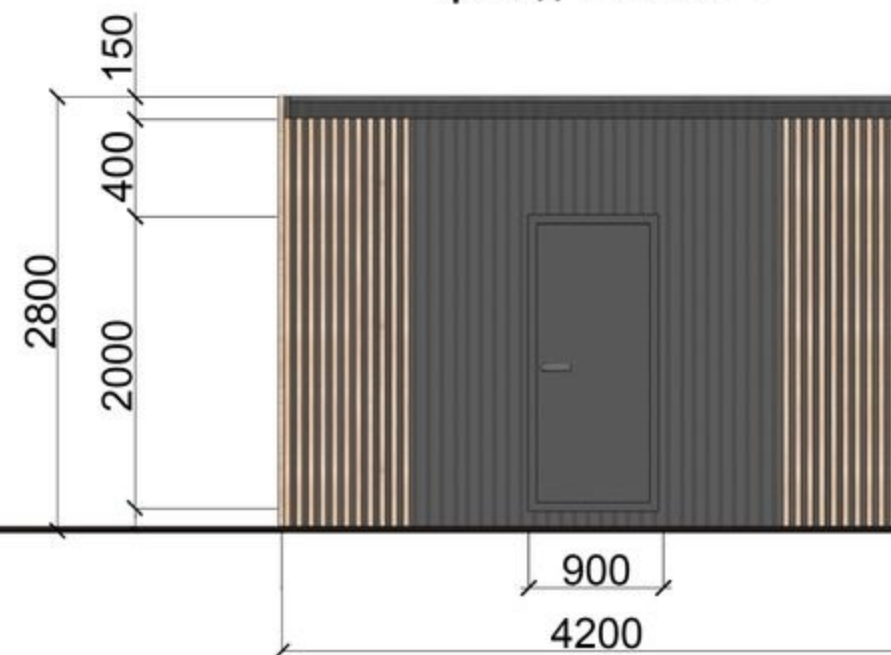
| | | |
|-----------------|----------------------------|----------|
| Плоскость стены | Композитный материал | RAL 7024 |
| | Ламели | Сосна |
| Окна, двери | ПВХ (заводская окраска) | RAL 7024 |
| Площадка | Тротуарная плитка | Серый |

Вариант 47
Рядовое закрытое торговое место

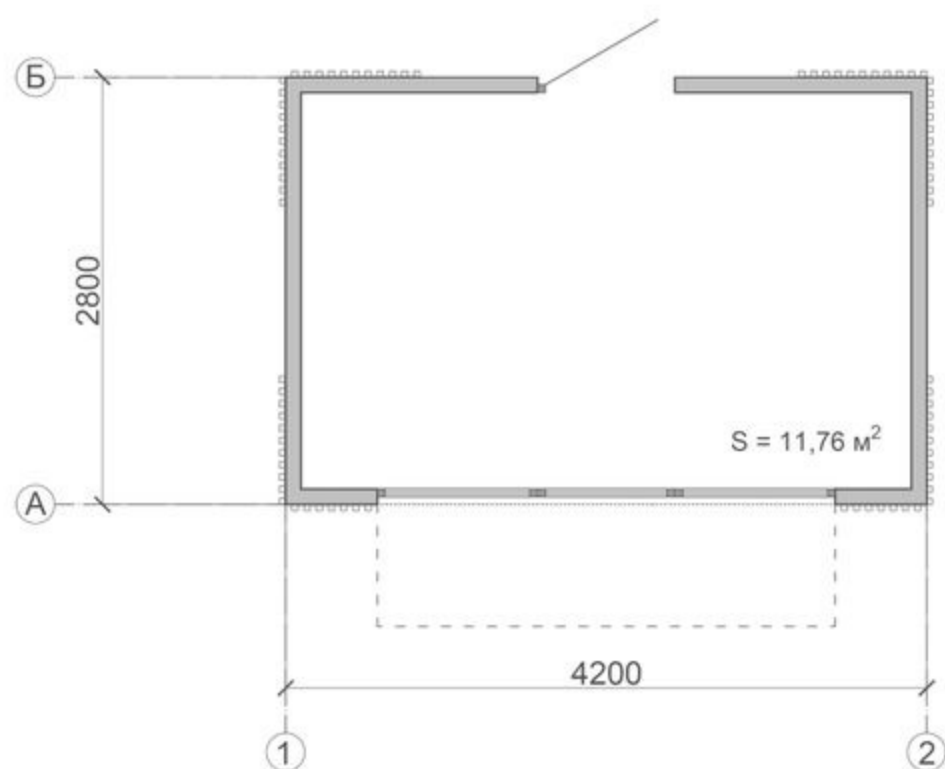
фасад в осях 1-2



фасад в осях 2-1



план на отм. 0.000

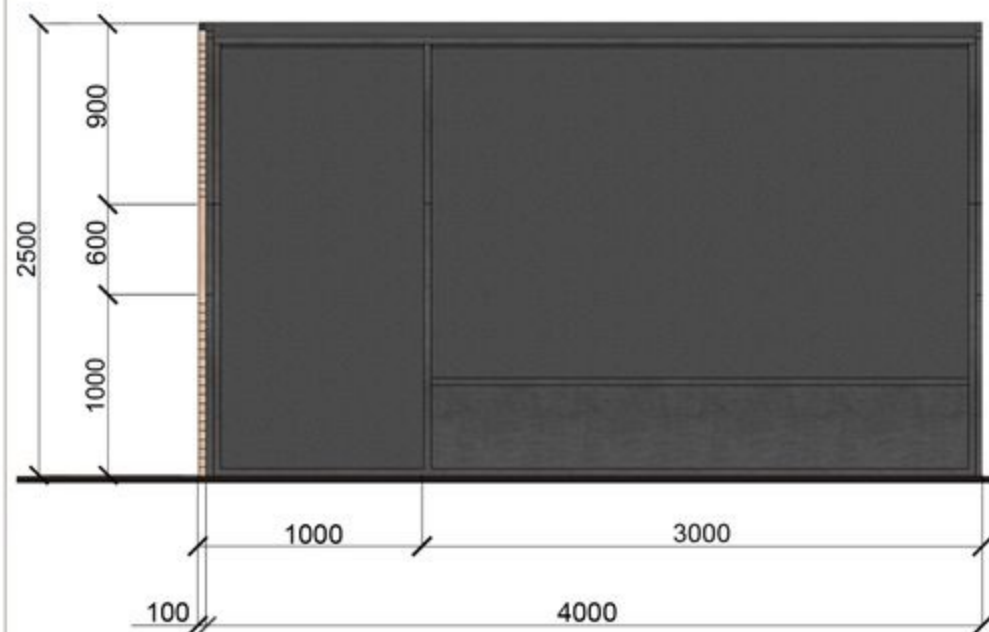


Варианты цветового оформления объекта

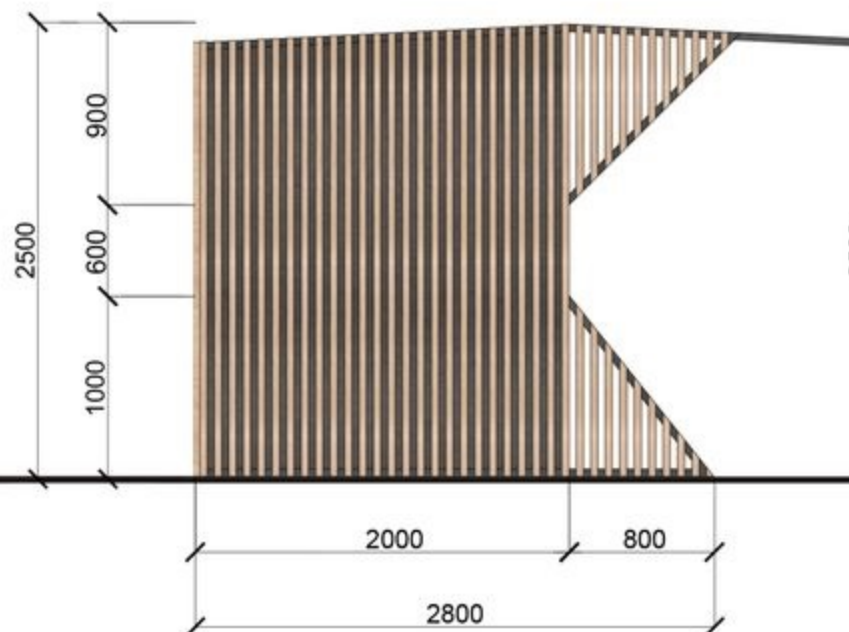
| | | |
|-----------------|----------------------------|----------|
| Плоскость стены | Композитный материал | RAL 7024 |
| | Ламели | Сосна |
| Окна, двери | ПВХ (заводская окраска) | RAL 7024 |
| Площадка | Тротуарная плитка | Серый |

Вариант 48
Левое торцевое открытое торговое место

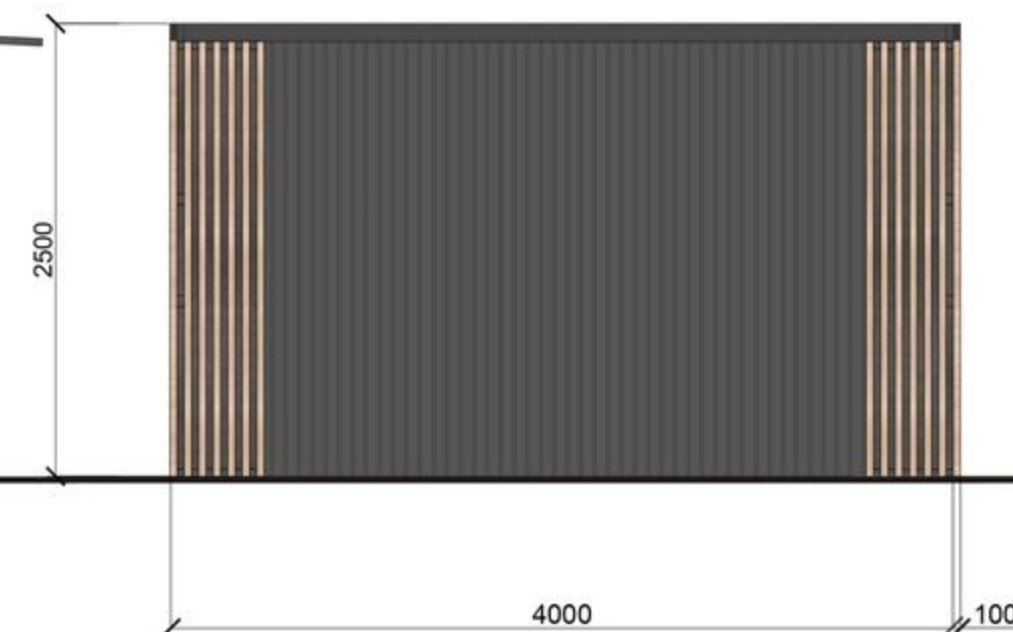
фасад в осях 1-2



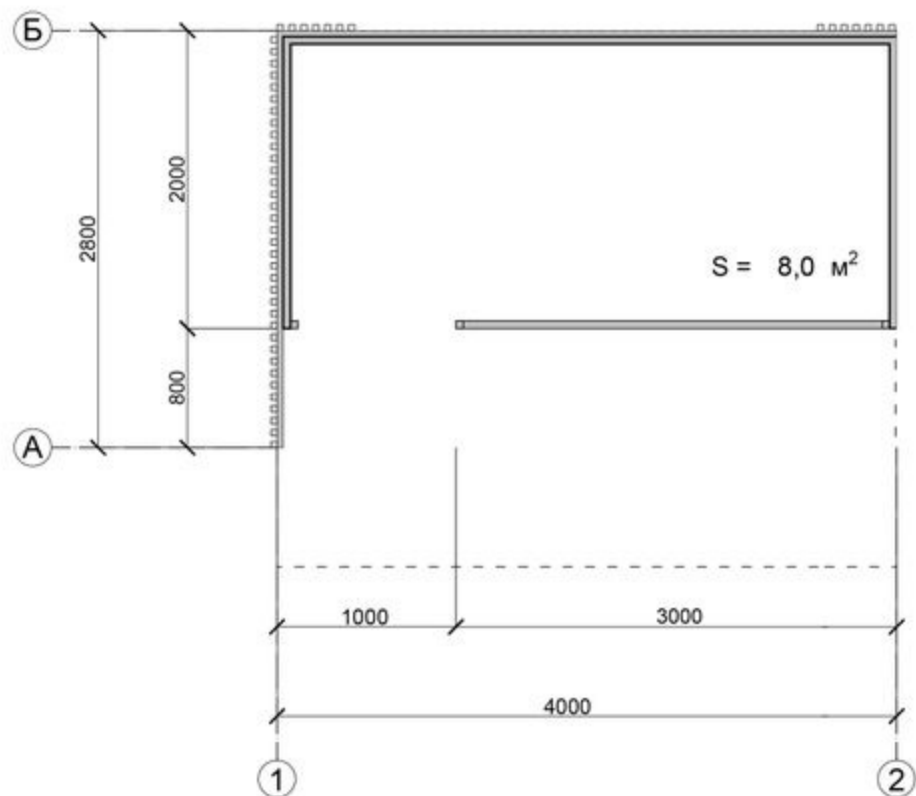
фасад в осях Б-А



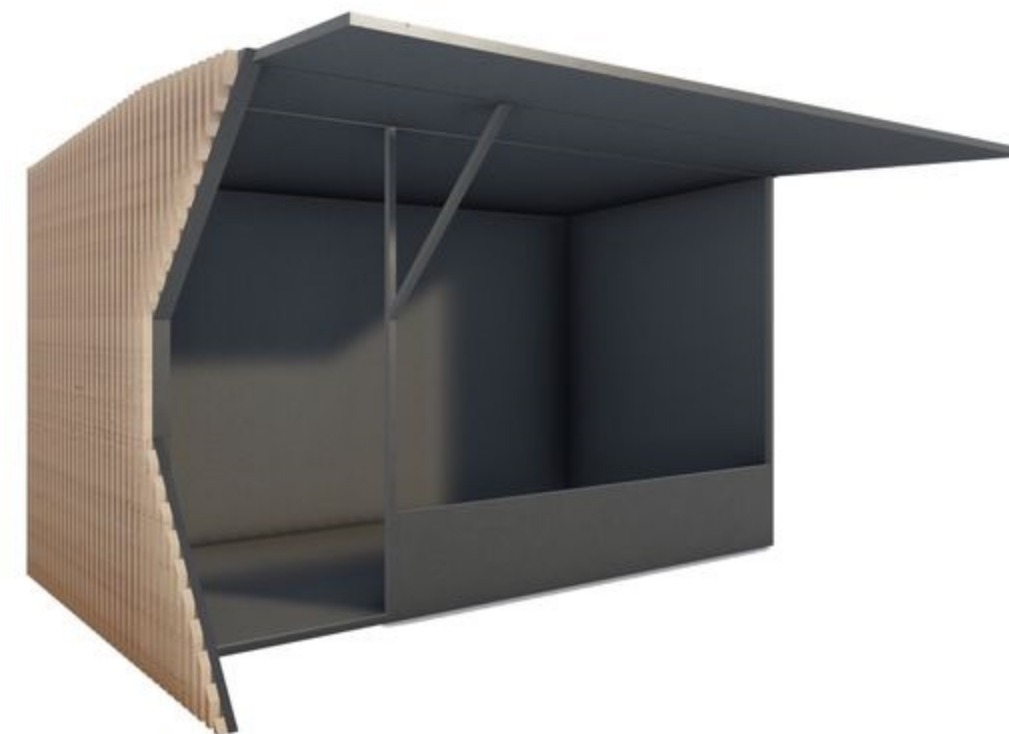
фасад в осях 2-1



план на отм. 0.000



Общий вид

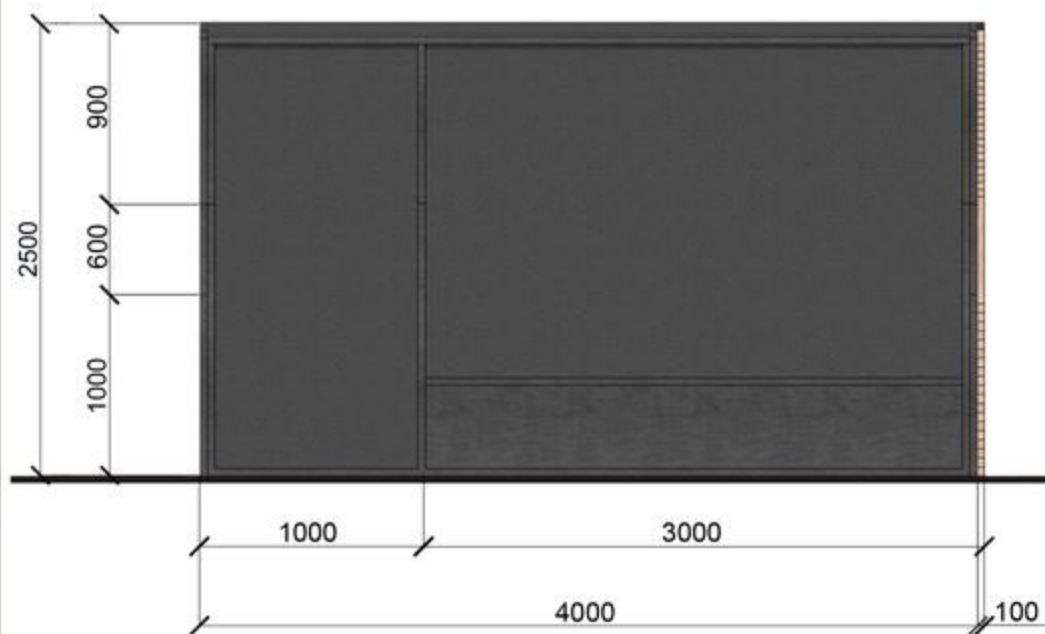


Варианты цветовой оформления объекта

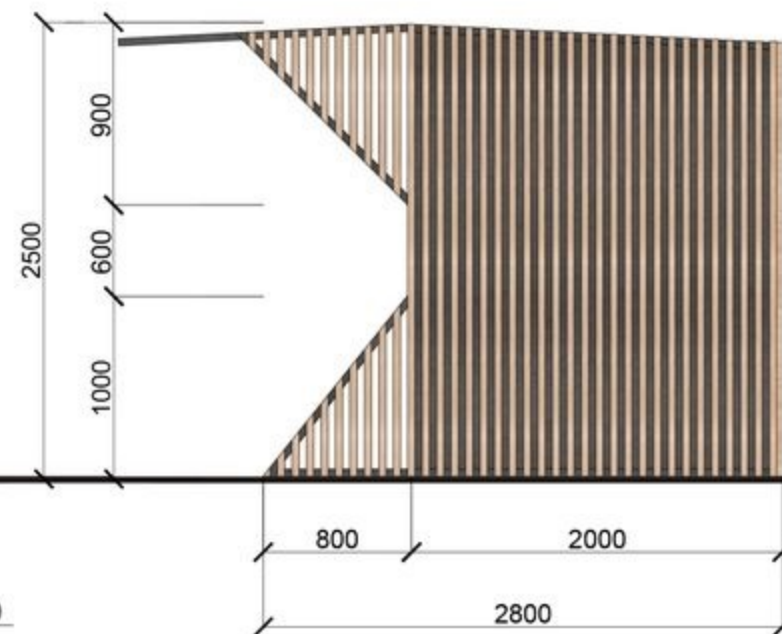
| | | |
|-----------------|----------------------------|----------|
| Плоскость стены | Композитный материал | RAL 7024 |
| | Ламели | Сосна |
| Окна, двери | ПВХ (заводская окраска) | RAL 7024 |
| Площадка | Тротуарная плитка | Серый |

Вариант 49
Правое торцевое открытое торговое место

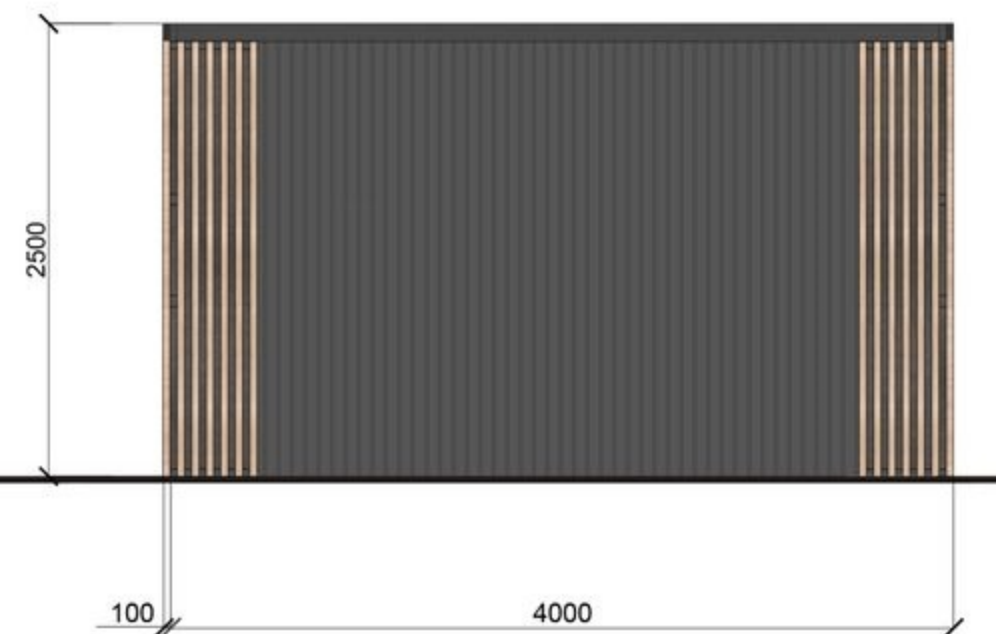
фасад в осях 1-2



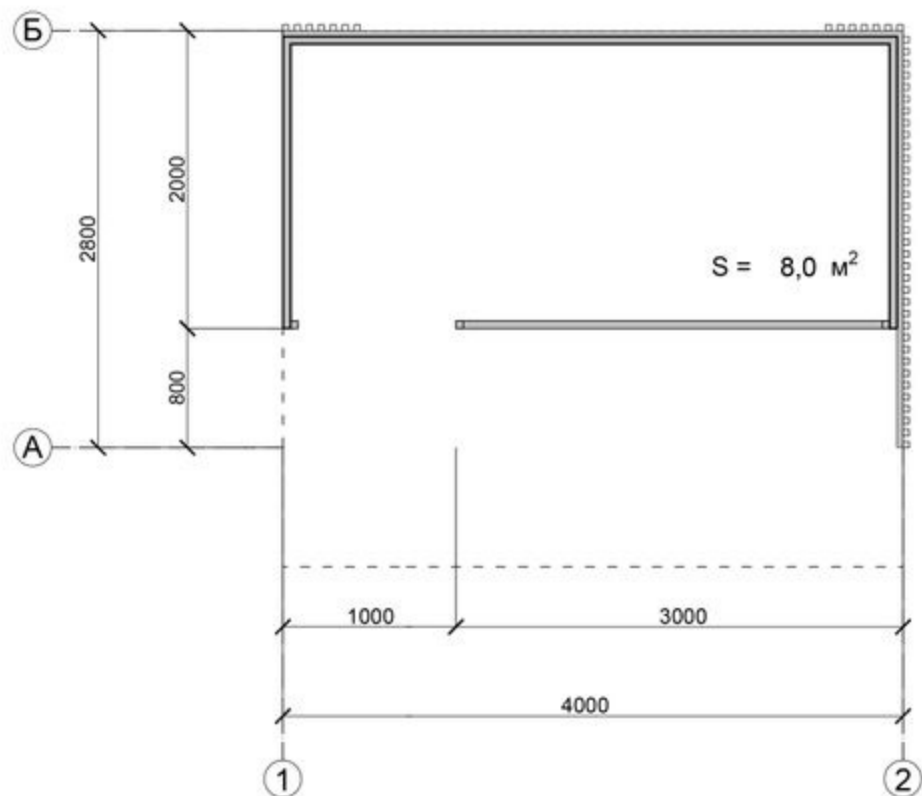
фасад в осях Б-А



фасад в осях 2-1



план на отм. 0.000



Общий вид

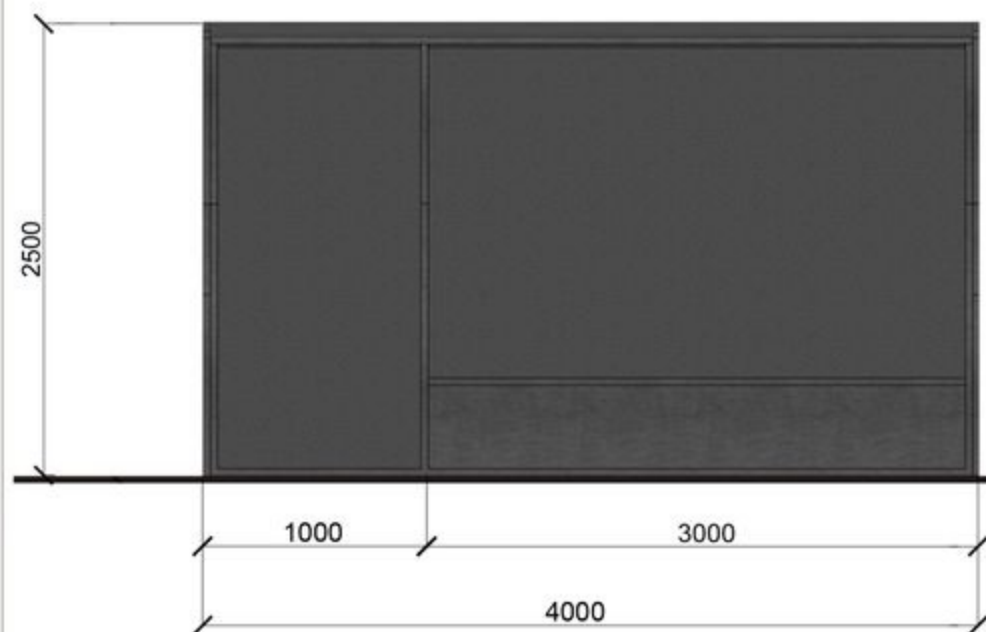


Варианты цветового оформления объекта

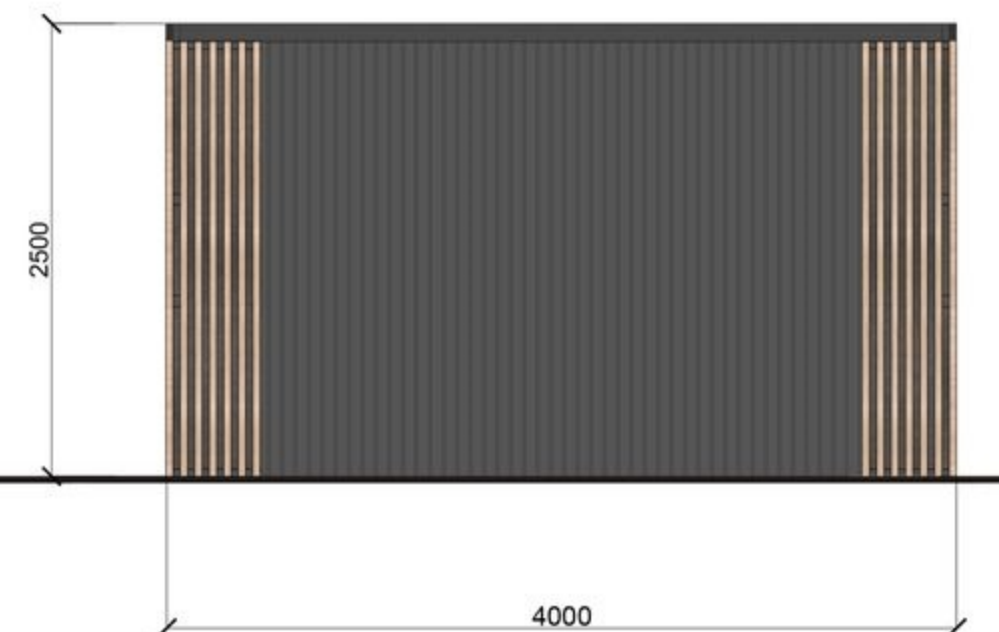
| | | |
|-----------------|----------------------------|----------|
| Плоскость стены | Композитный материал | RAL 7024 |
| | Ламели | Сосна |
| Окна, двери | ПВХ (заводская окраска) | RAL 7024 |
| Площадка | Тротуарная плитка | Серый |

Вариант 50
Рядовое открытое торговое место

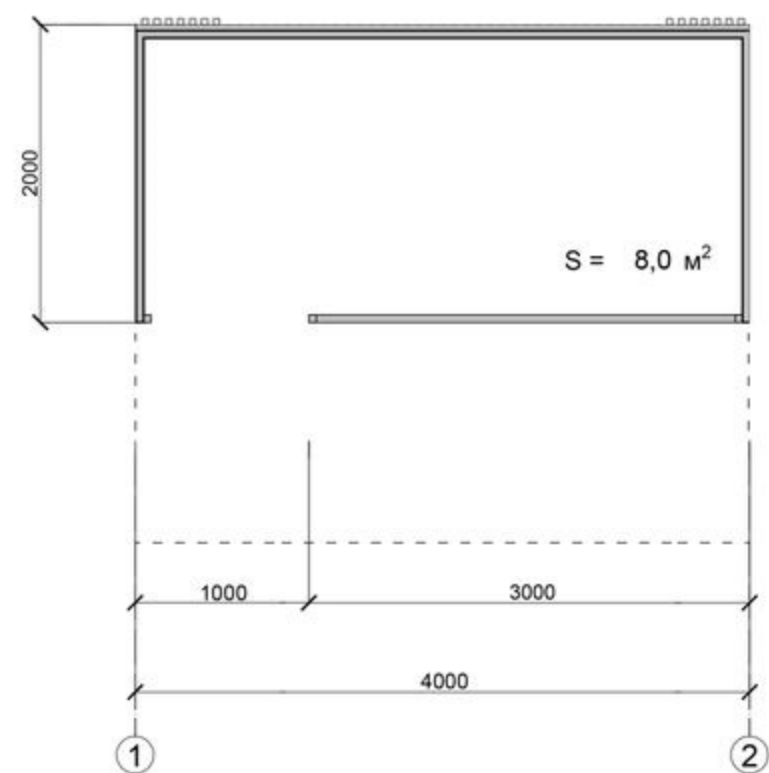
фасад в осях 1-2



фасад в осях 2-1



план на отм. 0.000



Руководитель управления развития
предпринимательства, потребительского
рынка и инновационной политики

Ю.О. Провоторова