

Извещение
о возможности установления публичного сервитута

В соответствии со ст. 39.42 Земельного кодекса Российской Федерации управление имущественных и земельных отношений администрации городского округа город Воронеж информирует, что в связи с обращением АО «ВГЭС» рассматривается ходатайство об установлении публичного сервитута в целях эксплуатации объекта энергетики местного значения – инженерного сооружения Трансформаторная подстанция ТП-507.

Описание местоположения земельного участка, права на который не зарегистрированы в Едином государственном реестре недвижимости, и в отношении которого, в том числе, испрашивается публичный сервитут:

- части площадью 18 кв.м земельного участка с кадастровым номером 36:34:0406010:5 площадью 600 кв.м, вид разрешенного использования – индивидуальное жилищное строительство, расположенного по адресу: г. Воронеж, ул. Ладожская, 43.

Описание местоположения границ публичного сервитута: согласно прилагаемой схеме.

Заинтересованные лица могут ознакомиться с поступившим ходатайством об установлении публичного сервитута и прилагаемым к нему описанием местоположения границ публичного сервитута в управлении имущественных и земельных отношений администрации городского округа город Воронеж (далее – УИЗО АГО г. Воронеж) по адресу: г. Воронеж, ул. Пушкинская, 5, каб. 309.

График работы УИЗО АГО г. Воронеж: понедельник-четверг: с 9:00 до 18:00, пятница: с 9:00 до 16:45, перерыв с 13:00 до 13:45, телефон для справок 228-34-45, официальный сайт: voronezh-r20.gosweb.gosuslugi.ru.

Правообладатели земельных участков, в отношении которых испрашивается публичный сервитут, если их права не зарегистрированы в Едином государственном реестре недвижимости, в течение пятнадцати дней со дня опубликования данного сообщения, подают в УИЗО АГО г. Воронеж заявления об учете их прав (обременений прав) на земельные участки с приложением копий документов, подтверждающих эти права (обременения прав). В таких заявлениях указывается способ связи с правообладателями земельных участков, в том числе их почтовый адрес и (или) адрес электронной почты.

Правообладатели земельных участков, подавшие такие заявления по истечении указанного срока, несут риски невозможности обеспечения их прав в связи с отсутствием информации о таких лицах и их правах на земельные участки.

**Описание местоположения границ публичного сервитута,
расположенного по адресу: Воронежская область, г. Воронеж, улица Острогжская, дом 69т
сооружение Трансформаторная подстанция (ТП-507)**

Местоположение границ Воронежская область, г. Воронеж

Система координат МСК-36

Площадь объекта 544 кв.м

Перечень характерных точек

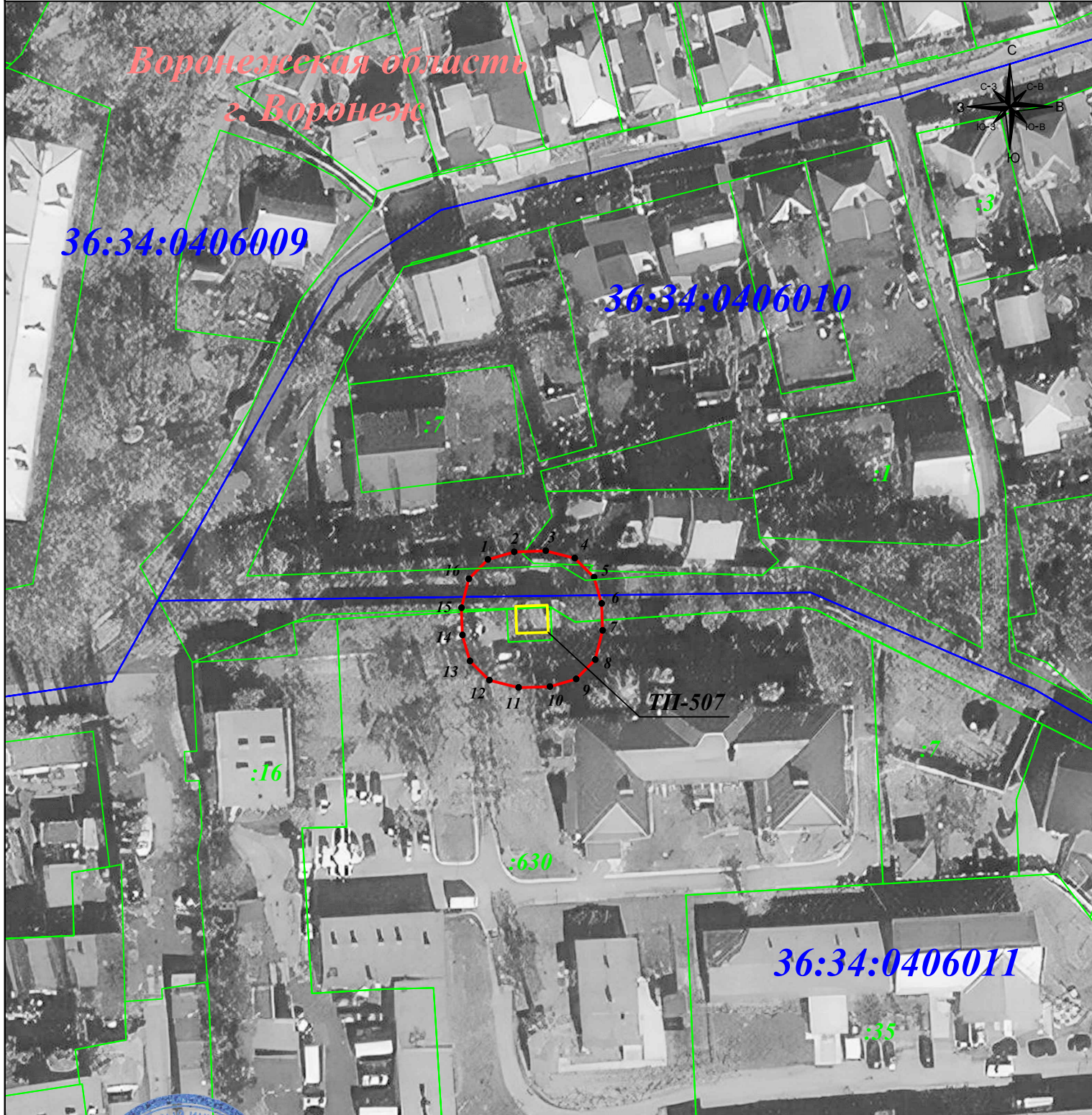
Обозначение характерных точек границ	Координаты, м		Метод определения координат характерной точки	Средняя квадратическая погрешность положения характерной точки (M _t), м	Описание обозначения точки на местности (при наличии)
	X	Y			
1	2	3	4	5	6
1	509399,46	1298402,13	Геодезический метод	0,10	-
2	509400,86	1298406,93	Геодезический метод	0,10	-
3	509401,04	1298412,72	Геодезический метод	0,10	-
4	509399,69	1298418,08	Геодезический метод	0,10	-
5	509396,17	1298421,63	Геодезический метод	0,10	-
6	509391,37	1298423,03	Геодезический метод	0,10	-
7	509386,40	1298423,19	Геодезический метод	0,10	-
8	509381,04	1298421,83	Геодезический метод	0,10	-
9	509377,49	1298418,31	Геодезический метод	0,10	-
10	509376,09	1298413,51	Геодезический метод	0,10	-
11	509375,90	1298407,72	Геодезический метод	0,10	-
12	509377,26	1298402,36	Геодезический метод	0,10	-
13	509380,78	1298398,81	Геодезический метод	0,10	-
14	509385,58	1298397,41	Геодезический метод	0,10	-
15	509390,55	1298397,25	Геодезический метод	0,10	-
16	509395,91	1298398,61	Геодезический метод	0,10	-
1	509399,46	1298402,13	Геодезический метод	0,10	-

ОПИСАНИЕ МЕСТОПОЛОЖЕНИЯ ГРАНИЦ

публичного сервитута, расположенного по адресу: Воронежская область, г. Воронеж, улица Острогжская, дом 69т
сооружение Трансформаторная подстанция (ТП-507)

Схема расположения границ публичного сервитута

Основной лист



Масштаб 1:1 000

Подпись _____ Гибадуллина Г.М. Дата: 15 января 2024г.

Место для оттиса печати (при наличии) лица, составившего описание местоположения границ объекта



Условные обозначения:

- - граница публичного сервитута
- - граница земельного участка
- - граница кадастрового квартала
- - граница муниципального района

- 1 - характерная точка границы зоны публичного сервитута
- :11 - номер земельного участка
- 36:34:0507022 - номер кадастрового квартала
- - объект электросетевого хозяйства