



АДМИНИСТРАЦИЯ ГОРОДСКОГО ОКРУГА
ГОРОД ВОРОНЕЖ
ПОСТАНОВЛЕНИЕ

от 26 декабря 2024 г. №1728
г.Воронеж

**Об установлении публичного
сервитута в целях эксплуатации
объекта энергетики местного
значения – инженерного сооружения
Кабельная линия БКТП-1904 – БКТП-1507**

В соответствии со статьей 23, главой V.7 Земельного кодекса Российской Федерации, статьей 3.6 Федерального закона от 25.10.2001 №137-ФЗ «О введении в действие Земельного кодекса Российской Федерации», Уставом городского округа город Воронеж, принятым постановлением Воронежской городской Думы от 27.10.2004 №150-I «Об Уставе городского округа город Воронеж», ходатайством об установлении публичного сервитута акционерного общества «Воронежская горэлектросеть» администрация городского округа город Воронеж **постановляет:**

1. Установить в интересах АО «ВГЭС» публичный сервитут с целью эксплуатации объекта энергетики местного значения – инженерного сооружения Кабельная линия БКТП-1904 - БКТП-1507 – в отношении:

- части площадью 441 кв.м земельного участка с кадастровым номером 36:34:0306089:661 площадью 35153 кв.м, вид разрешенного использования – участок лесного фонда, расположенного по адресу: г.Воронеж, Новоусманское лесничество, Новоусманское участковое лесничество, урочище «Масловская Дача», квартал 55ч (выдел 1-5);

- земель, государственная собственность на которые не разграничена, кадастровый квартал 36:34:0306089, 36:34:0306071, 36:34:0306070.

2. Границы публичного сервитута устанавливаются в соответствии с приложением №1 к настоящему постановлению согласно границам установленной охранной зоны инженерных коммуникаций, сведения о которой внесены в ЕГРН (реестровый номер границы 36:34-6.3531; вид – зона с особыми условиями использования территории; наименование зоны

(территории) по документу – охранный зона объекта электросетевого хозяйства Кабельная линия БКТП-1904 – БКТП-1507, расположенная по адресу: Воронежская область, г.Воронеж, ул.Волкова, 23 - ул.Третьякова, 18; тип зоны – охранный зона инженерных коммуникаций).

3. Срок действия публичного сервитута, устанавливаемого пунктом 1 настоящего постановления, – 49 лет.

4. АО «ВГЭС» в соответствии с пунктом 8 статьи 39.50 Земельного кодекса Российской Федерации привести земельные участки в состояние, пригодное для их использования в соответствии с разрешенным использованием, в срок не позднее чем три месяца после завершения деятельности, для осуществления которой был установлен публичный сервитут.

5. Управлению имущественных и земельных отношений администрации городского округа город Воронеж в пятидневный срок направить копию настоящего постановления в филиал публично-правовой компании «Роскадастр» по Воронежской области.

6. Управлению информации администрации городского округа город Воронеж обеспечить размещение настоящего постановления на официальном сайте администрации городского округа город Воронеж в информационно-телекоммуникационной сети «Интернет», а также в сетевом издании «Берег-Воронеж» (www.beregvrn.ru).

7. Контроль за исполнением настоящего постановления возложить на первого заместителя главы администрации по стратегическому планированию, экономике и финансам.

Глава городского округа
город Воронеж
С.А. Петрин

Сведения о координатах характерных точек границ публичного сервитута

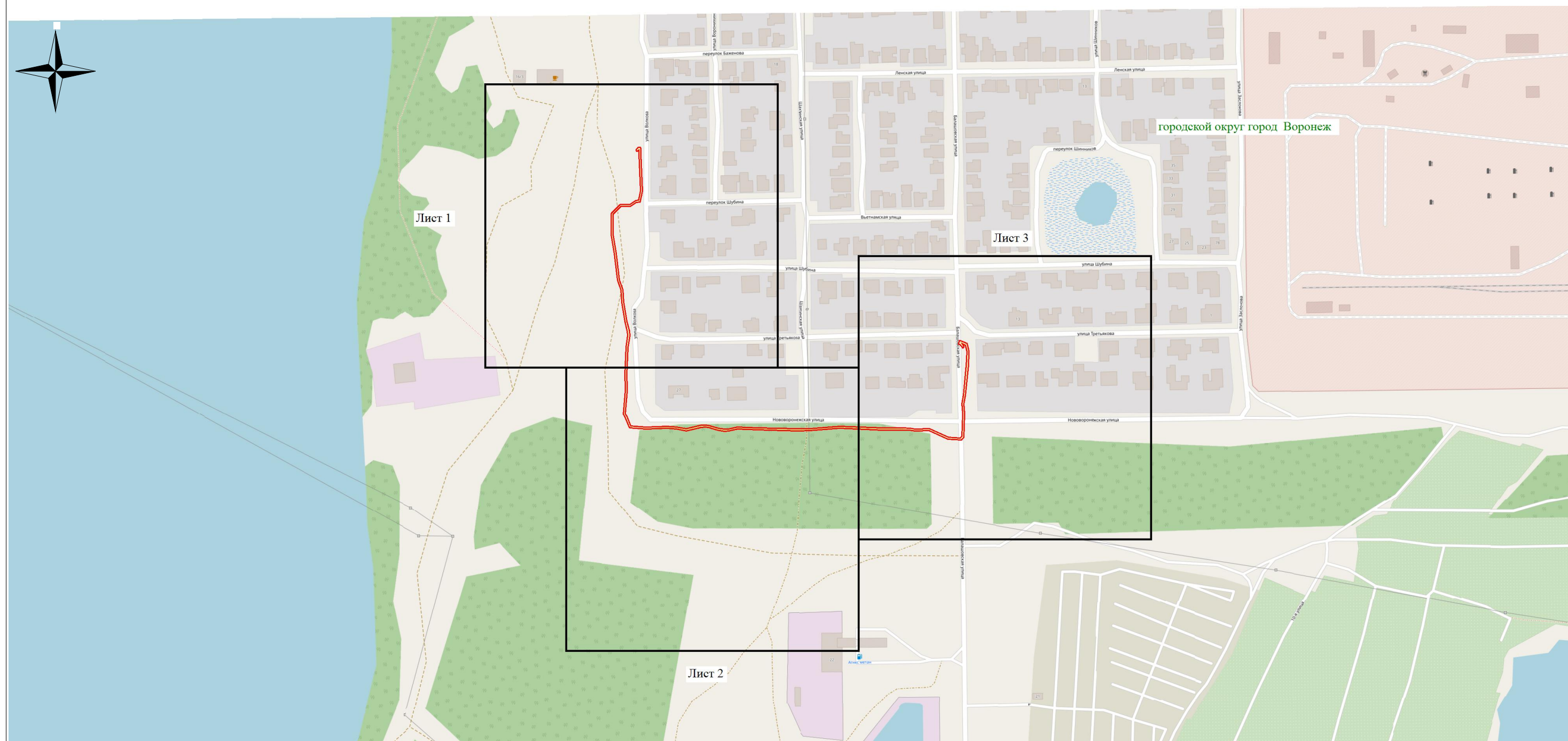
№ характерной точки	Координата X	Координата Y
1	507125.01	1300890.39
2	507123.93	1300889.52
3	507123.57	1300888.89
4	507123.76	1300888.14
5	507124.44	1300887.75
6	507125.19	1300887.96
7	507127.00	1300889.42
8	507127.37	1300890.24
9	507127.32	1300891.43
10	507127.04	1300892.08
11	507126.32	1300892.39
12	507119.60	1300892.40
13	507085.25	1300893.94
14	507074.97	1300891.71
15	507074.62	1300891.01
16	507074.42	1300887.80
17	507070.60	1300882.24
18	507070.60	1300873.26
19	507063.15	1300865.67
20	507043.04	1300865.74
21	507025.04	1300868.64
22	507000.07	1300871.61
23	506990.36	1300875.12
24	506978.41	1300875.86
25	506960.24	1300878.98
26	506950.57	1300881.30
27	506946.43	1300881.67
28	506935.31	1300879.89
29	506909.91	1300878.92
30	506893.19	1300879.29
31	506871.14	1300877.39
32	506869.02	1300878.84
33	506859.55	1300882.77
34	506858.54	1300897.25
35	506859.21	1300917.38
36	506858.52	1300926.95
37	506856.78	1300936.13
38	506860.11	1300950.25
39	506860.27	1300954.58
40	506860.04	1300957.92
41	506857.32	1300966.81
42	506856.40	1300973.04
43	506856.59	1300976.82
44	506858.57	1300985.10
45	506857.58	1301005.34
46	506856.77	1301043.58
47	506857.04	1301054.94
48	506859.28	1301084.05
49	506857.49	1301125.10

50	506857.49	1301145.02
51	506857.38	1301151.73
52	506856.50	1301156.35
53	506856.86	1301170.20
54	506848.62	1301188.44
55	506847.95	1301200.03
56	506849.62	1301201.44
57	506871.17	1301202.06
58	506880.99	1301201.26
59	506889.31	1301202.71
60	506917.89	1301205.64
61	506931.18	1301206.16
62	506937.18	1301204.89
63	506938.67	1301201.55
64	506936.09	1301203.25
65	506935.39	1301203.40
66	506934.72	1301202.99
67	506934.56	1301202.22
68	506934.99	1301201.57
69	506937.50	1301199.92
70	506938.25	1301198.49
71	506939.00	1301198.27
72	506941.08	1301198.53
73	506941.63	1301199.09
74	506941.61	1301199.87
75	506938.79	1301206.18
76	506938.09	1301206.75
77	506931.23	1301208.17
78	506917.75	1301207.63
79	506888.97	1301204.68
80	506880.74	1301203.26
81	506871.22	1301204.06
82	506848.59	1301203.19
83	506845.98	1301200.81
84	506846.72	1301187.80
85	506854.94	1301169.60
86	506854.52	1301156.09
87	506855.40	1301151.45
88	506855.49	1301145.00
89	506855.49	1301125.02
90	506857.28	1301084.05
91	506855.04	1301055.04
92	506854.77	1301043.56
93	506855.58	1301005.24
94	506856.56	1300985.14
95	506854.59	1300977.00
96	506854.41	1300972.84
97	506855.38	1300966.29
98	506858.09	1300957.45
99	506858.27	1300954.50
100	506858.11	1300950.41
101	506854.78	1300935.96
102	506856.54	1300926.67
103	506857.21	1300917.27
104	506856.54	1300897.14
105	506857.66	1300881.72
106	506858.21	1300881.17



107	506868.14	1300877.05
108	506870.96	1300875.36
109	506893.37	1300877.29
110	506909.93	1300876.92
111	506935.59	1300877.90
112	506946.61	1300879.67
113	506950.36	1300879.30
114	506959.90	1300877.01
115	506978.18	1300873.87
116	506990.10	1300873.13
117	506999.71	1300869.64
118	507024.76	1300866.66
119	507042.94	1300863.74
120	507063.56	1300863.67
121	507064.27	1300863.97
122	507072.31	1300872.16
123	507072.60	1300872.86
124	507072.60	1300881.91
125	507076.40	1300887.39
126	507076.57	1300890.12
127	507085.52	1300891.95
128	507119.55	1300890.40
1	507125.01	1300890.39

Руководитель
управления имущественных
и земельных отношений Р.И. Карасалихов

Схема расположения границ публичного сервитута



Используемые условные знаки и обозначения:

-  - обозначение границы публичного сервитута
-  - наименование муниципального образования

Масштаб 1:4000

Руководитель
управления имущественных и земельных Р.И. Карсалихов