

Извещение о возможности установления публичного сервитута

В соответствии со ст.39.42 Земельного кодекса Российской Федерации управление имущественных и земельных отношений администрации городского округа город Воронеж информирует, что в связи с обращением АО «ВГЭС» рассматривается ходатайство об установлении публичного сервитута в целях эксплуатации объекта энергетики местного значения – инженерного сооружения Трансформаторная подстанция (ТП-538).

Описание местоположения земельных участков, права на которые не зарегистрированы в Едином государственном реестре недвижимости, и в отношении которых, в том числе, испрашивается публичный сервитут:

- части площадью 326 кв.м земельного участка с кадастровым номером 36:34:0507022:108 площадью 12051 кв.м, вид разрешенного использования – многоквартирный среднеэтажный дом, расположенного по адресу: г.Воронеж, ул. Героев Сибиряков, 99.

Описание местоположения границ публичного сервитута: согласно прилагаемой схеме.

Заинтересованные лица могут ознакомиться с поступившим ходатайством об установлении публичного сервитута и прилагаемым к нему описанием местоположения границ публичного сервитута в управлении имущественных и земельных отношений администрации городского округа город Воронеж (далее – УИЗО АГО г.Воронеж) по адресу: г.Воронеж, ул.Пушкинская, 5, каб.309.

График работы УИЗО АГО г.Воронеж: понедельник-четверг: с 9:00 до 18:00, пятница: с 9:00 до 16:45, перерыв с 13:00 до 13:45, телефон для справок 228-36-59, официальный сайт: www.voronezh-city.gosuslugi.ru.

Правообладатели земельных участков, в отношении которых испрашивается публичный сервитут, если их права не зарегистрированы в Едином государственном реестре недвижимости, в течение пятнадцати дней со дня опубликования данного сообщения, подают в УИЗО АГО г.Воронеж заявления об учете их прав (обременений прав) на земельные участки с приложением копий документов, подтверждающих эти права (обременения прав). В таких заявлениях указывается способ связи с правообладателями земельных участков, в том числе их почтовый адрес и (или) адрес электронной почты.

Правообладатели земельных участков, подавшие такие заявления по истечении указанного срока, несут риски невозможности обеспечения их прав в связи с отсутствием информации о таких лицах и их правах на земельные участки.

**Описание местоположения границ публичного сервитута,
расположенного по адресу: Воронежская область г.Воронеж ул.Герое Сибириков д.99т
сооружение Трансформаторная подстанция (ТП-538)**

Местоположение границ Воронежская область, г. Воронеж

Система координат МСК-36

Площадь объекта 566 кв.м

Перечень характерных точек

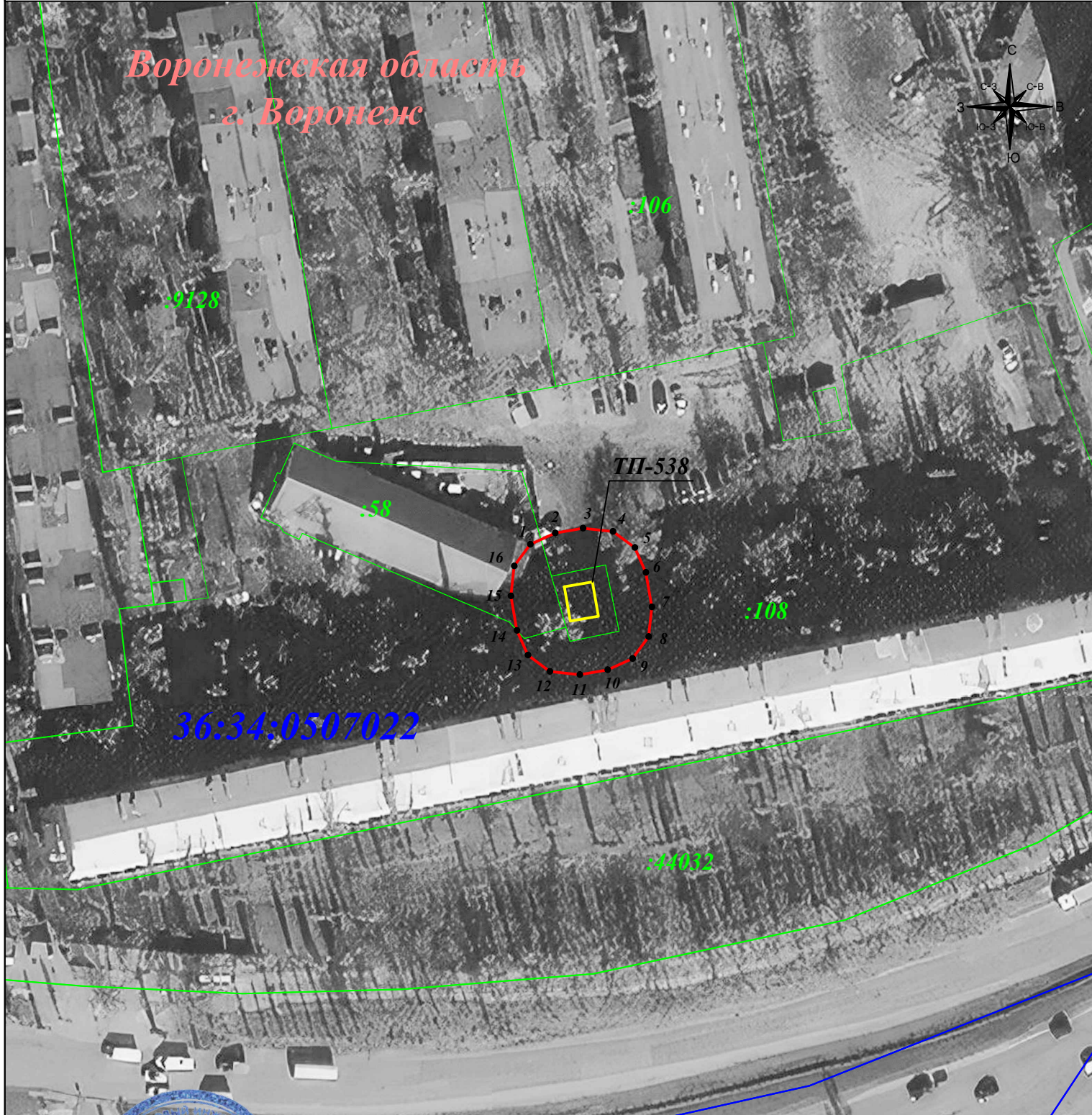
Обозначение характерных точек границ	Координаты, м		Метод определения координат характерной точки	Средняя квадратическая погрешность положения характерной точки (M _t), м	Описание обозначения точки на местности (при наличии)
	X	Y			
1	2	3	4	5	6
1	511313,95	1296060,13	Геодезический метод	0,10	-
2	511316,01	1296064,68	Геодезический метод	0,10	-
3	511316,91	1296069,82	Геодезический метод	0,10	-
4	511316,31	1296075,31	Геодезический метод	0,10	-
5	511313,33	1296079,32	Геодезический метод	0,10	-
6	511308,77	1296081,38	Геодезический метод	0,10	-
7	511302,44	1296082,49	Геодезический метод	0,10	-
8	511296,95	1296081,89	Геодезический метод	0,10	-
9	511292,94	1296078,91	Геодезический метод	0,10	-
10	511290,88	1296074,35	Геодезический метод	0,10	-
11	511289,98	1296069,22	Геодезический метод	0,10	-
12	511290,57	1296063,72	Геодезический метод	0,10	-
13	511293,56	1296059,71	Геодезический метод	0,10	-
14	511298,12	1296057,65	Геодезический метод	0,10	-
15	511304,45	1296056,55	Геодезический метод	0,10	-
16	511309,94	1296057,14	Геодезический метод	0,10	-
1	511313,95	1296060,13	Геодезический метод	0,10	-

ОПИСАНИЕ МЕСТОПОЛОЖЕНИЯ ГРАНИЦ

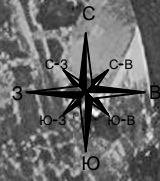
публичного сервитута, расположенного по адресу: Воронежская область г.Воронеж ул.Герое Сибиряков д.99г
сооружение Трансформаторная подстанция (ТП-538)

Схема расположения границ публичного сервитута

Основной лист



Воронежская область
г. Воронеж



Масштаб 1:1 000

Подпись _____ Гибадуллина Г.М. Дата: 15 января 2024г.

Место для оттиска печати (при наличии) лица, составившего описание местоположения границ объекта



Условные обозначения:

- - граница публичного сервитута
- - граница земельного участка
- - граница кадастрового квартала
- - граница муниципального района

- 1 - характерная точка границы зоны публичного сервитута
- :11 - номер земельного участка
- 36:34:0507022 - номер кадастрового квартала
- - объект электросетевого хозяйства